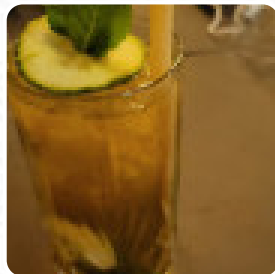




Menu Etablissements Costa

<https://lacarte.menu>

20 Rue Berthie Albrecht Zone D'activite Nord, 87280 France, Limoges
+33140289999,+33555796035 - <http://www.blissparis.fr/>



Ici, tu trouveras le [menu](#) de *Etablissements Costa* à Limoges. Actuellement, **16** menus et boissons sont sur la carte. Pour les [offres changeantes](#), tu peux te renseigner par téléphone. Ce que [User](#) aime dans *Etablissements Costa* :

Un vrai restaurant portugais à Limoges. Le décor ressemble à celui des restos typiques. Vue sur toute la cuisine, ce qui est un gage de propreté et de respect du métier de restaurateur. Cuisine très traditionnelle. Je recommande particulièrement la bacalhau (morue) ou le poulpe servi avec toute la gentillesse portugaise, pour un prix très doux et des assiettes hyper copieuses. Un restaurant qui mérite le détour et accom... [Lire plus](#). Le complet gamme de **spécialités de café et de thé** accroît nettement la valeur d'une visite au *Etablissements Costa*, aussi, tu ne devrais pas rater la pizza croustillante et dorée qui est fraîchement cuite au four à bois de manière traditionnelle.

Menu Etablissements Costa



Starters

CHARCUTERIE

Plats à base de riz

RIZ FRIT AU POULET

Crème glacée

VANILLE

Fried Rice

RIZ SAUTÉ

Sushi Or Sashimi

PIEUVRE

Café

CAFÉ

Restaurant Category

DESSERT

Ces types de plats sont servis

LA MORUE

POISSON

Ingédients utilisés



POULET

ACEITUNAS

NOUS AVONS

FROMAGE

VOYAGE

LÉGUMES

FRUIT

Menu Etablissements Costa



Etablissements Costa

20 Rue Berthie Albrecht Zone
D'activite Nord, 87280 France,
Limoges

Heures d'ouverture:

 gallery image