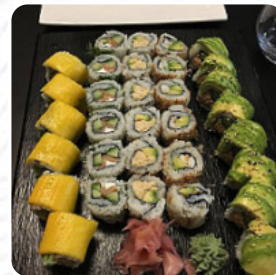
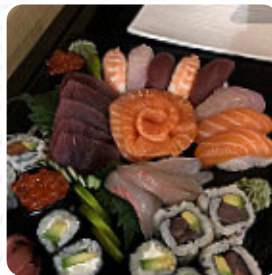
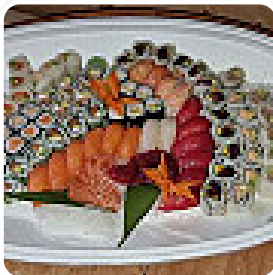




Menu Koh Sushi

<https://lacarte.menu>
31 Route De Cannes, Opio, France
+33493608776



Ici, tu trouveras le [menu](#) de Koh [Sushi](#) à Opio. Actuellement, 16 menus et boissons sont sur la carte. Pour les *offres changeantes*, tu peux te renseigner par téléphone. Ce que [User](#) aime dans Koh [Sushi](#) : Si cette année vous ne pouvez vous rendre à Tokyo pour manger des Sushis pendant le Hanami en regardant les Sakura dans le parc Yoyogi de Shibuya ..Alors allez chercher la poésie d'un plateau chez Koh [Sushi](#). En effet, beaucoup de créativité et donc de poésie dans la conception de ces oeuvres d'art éphémère, vite dévorées. [Lire plus](#). Avec des ingrédients frais comme le poisson, les légumes et la viande, Koh [Sushi](#) de Opio prépare pour toi de **exquis sushis (par exemple Maki et Sashimi)** ainsi que de plusieurs autres variations, En outre, la réussie fusion de différents plats avec de nouveaux et parfois produits expérimentaux est appréciée par les invités - un bel exemple de fusion [asiatique](#). Dans ce établissement, il existe un exhaustif choix de **spécialités de café et de thé** à ne pas oublier, et on utilise beaucoup de légumes frais du jardin, de poisson et de viande pour cuisiner les faciles à digérer plats japonais repas.

Menu Koh Sushi

Boissons non alcoolisées

EAU

Plats principaux

SUSHI

Extras

RIZ À SUSHIS

Dessert

MOCHI

Yaki-Grill Menü

CREVETTE

Boissons chaudes

THÉ

Tea

THÉ VERT

Cereals

DÉPART

Café

CAFÉ

Ces types de plats sont servis

NOUILLES

GLACE

Ingrédients utilisés

VOYAGE

NOUS AVONS

OIGNON

OIGNONS

SAUMON



Menu Koh Sushi



Koh Sushi

31 Route De Cannes, Opio,
France

Heures d'ouverture:
Mardi 11:00-14:00 18:00-22:00
Mercredi 11:00-14:00 18:00-22:00
Jeudi 11:00-14:00 18:00-22:00
Vendredi 11:00-14:00 18:00-22:00
Samedi 11:00-14:00 18:00-22:00
Dimanche 18:00-22:00

Fait avec [lacarte.menu](https://www.lacarte.menu)

