

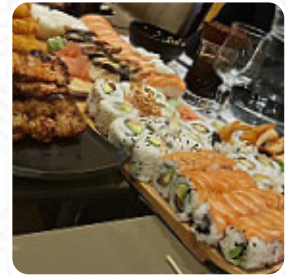


Menu Samourai

<https://lacarte.menu>

22 Avenue Georges Clemenceau, Nanterre, France

+33146951264,+33890210164,+33890211120 - <http://www.samourai92.fr/>



Un **complet menu de Samourai** de Nanterre avec tous les 16 plats et boissons se trouve ici au menu. Pour les offres saisonnières ou hebdomadaires, veuillez appeler ou utiliser les coordonnées sur le site internet pour contacter le propriétaire. Ce que **User** aime dans Samourai :

les pintes sont excellents, ainsi que pour les crevettes tempura, cependant très déçus des tempuras californiennes (secs et peu de goût). En outre quelques erreurs pendant le service, probablement en raison de la forte affluence le samedi soir. **Lire plus**. Le café offre aussi la possibilité de s'installer à l'extérieur pour manger quand il fait beau. Ce que **User** n'aime pas dans Samourai :

VOLEUR Le restaurant a payé 24€ pour 2 brochettes de poulet et 2 brochettes de bœuf de fromage avec une sanpellegrino 50cl Justification de ce vol! "N'avais pas besoin de manger plus" Ne perdez pas votre temps avec ce restaurant le seul but pour le restaurateur et votre assiette d'argent! **Lire plus**. Dans le Samourai de Nanterre, on prépare avec beaucoup de légumes frais, du poisson et de la viande des plats japonais sains, raffinés, beaucoup de clients sont particulièrement charmés par la **variée, fine cuisine chinoise**. Bien sûr, nous ne devons pas oublier la vaste choix de spécialités de café et de thé dans ce restaurant, De plus, les sucrés desserts du restaurant brillent non seulement sur les assiettes des enfants et dans les yeux des enfants.

Menu Samourai



Sushi Mix

SAMOURAÏ

Pizza

SAMOURAÏ

Plats principaux

SUSHI

Sandwichs

SANDWICH CALIFORNIEN

Starters & Salads

CREVETTE

Apéritif

TEMPURA

Boissons

LIMONADE

Sonstiges

SASHIMIS

Spécialités japonaises

SOUPE MISO

Boissons chaudes

THÉ

Restaurant Category

DESSERT

Ces types de plats sont servis

SOUPE

Ingrédients utilisés

VOYAGE

CREVETTES

NOUS AVONS

MISO

Menu Samourai



Samourai

22 Avenue Georges Clemenceau,
Nanterre, France

Heures d'ouverture:

Lundi 11:30-14:30 18:30-22:30

Mardi 11:30-14:30 18:30-22:30

Mercredi 11:30-14:30 18:30-22:30

Jeudi 11:30-14:30 18:30-22:30

Vendredi 11:30-14:30 18:30-22:30

Samedi 11:30-14:30 18:30-22:30

Fait avec [lacarte.menu](https://www.lacarte.menu)

