

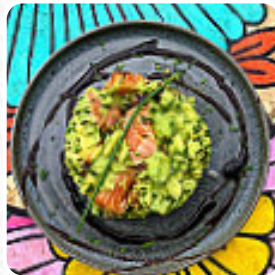
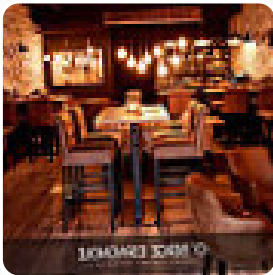


Menu O'berge Espagnole

<https://lacarte.menu>

14 Avenue De Saria, Serris, France

+33647336553,+33160421036 - <http://www.obergeespagnole.com>



Ici, tu trouveras le [menu de O'berge Espagnole](#) à Serris. Actuellement, **16** mets et boissons sont sur la carte. Pour les offres saisonnières ou hebdomadaires, tu peux te renseigner par téléphone. Le restaurant est accessible aux personnes à mobilité réduite et peut donc être utilisé même avec un fauteuil roulant ou des handicaps physiques, et il y a du Wifi offert. Si le temps le permet, tu peux aussi prendre quelque chose en plein air. Ce que [User](#) n'aime pas dans O'berge Espagnole :

Cadre chaleureux et équipe sympa. Par contre le brunch est cher pour ce qu'il y a. Buffet quasi vide à pancakes industriels, peu de choix...on demande un egg muffin et on nous en apporte une moitié chacun. Au moment du règlement, appareil CB en panne... même pas prévenue lors de ma réservation le matin même par téléphone ! Bref pour le brunch, passez votre chemin [Lire plus](#). O'berge Espagnole de Serris est un bon endroit pour un bar pour boire *une bière après la fin du travail* et s'asseoir avec des amis ou seul, on ne peut rien du tout faire de mal, surtout avec les Tapas facile à manger, car il y a quelque chose pour tous les goûts. Il va de soi qu'une boisson appropriée complète un repas; c'est pourquoi ce Gastropub sert une sophistiquée variété de boissons alcoolisées fines et régionales, que ce soit de la bière ou du vin, régale-toi avec la typique savoureuse [cuisine française](#).

Menu O'berge Espagnole



Süße Desserts

CREPES

Süßes

MUFFINS

Toast

GRILLER

Starters

CHARCUTERIE

Boisson chaude

CHOCOLAT CHAUD

Drinks

BOISSONS

Ces types de plats sont servis

TOSTADAS

Boissons alcoolisées

BIÈRE

SANGRIA

Restaurant Category

COCKTAIL

BAR

Ingédients utilisés



ŒUF

CHOCOLAT

AVOCAT

LARD

LÉGUME

Menu O'berge Espagnole



O'berge Espagnole

14 Avenue De Saria, Serris,
France

Heures d'ouverture:

 gallery image