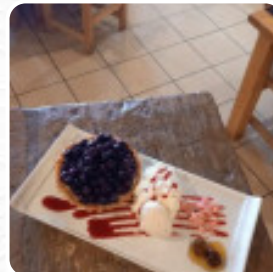




Menu L'alambix

<https://lacarte.menu>

Les Chalets Du Roc Blanc 2 Les Longes, Saint-François-Longchamp, France
+33479591475 - http://www.facebook.com/pg/AlambixRestaurant/about/?ref=page_internal



Un **complet menu** de L'alambix de Saint-François-Longchamp avec tous les 16 mets et boissons se trouve ici sur la carte. Pour les *offres changeantes*, veuillez appeler ou utiliser les coordonnées sur le site internet pour contacter le propriétaire. Ce que [User](#) aime dans L'alambix :

Pas de place mais on trouve une table le samedi soir parce qu'on ne sait pas où manger ! Inimaginable dans la station de velours, la viande, la pomme de terre écrasée tout est très bien cuit avec goût. Donc nous revenons parce qu'en plus, une serveuse douce et serveuse, avec peu de soin pour le dîner et toujours aussi réussi. ce restaurant est bien au-dessus de certains avec une note pourtant équivalente [Lire plus](#). Quand le temps est agréable, tu peux aussi manger au grand air. L'alambix de Saint-François-Longchamp est recherché pour ses succulents hamburgers, avec des **croustillantes frites, salades et autres accompagnements** fournis, de plus, les enchanteurs desserts de la maison brillent non seulement sur les assiettes des enfants et dans leurs yeux.

Tu peux aussi t'attendre à une fine cuisine végétarienne, le établissement sert cependant aussi des mets typiques de l'Europe.

Menu L'alambix



Plats principaux

SALADE D'ACCOMPAGNEMENT

Starters & Salads

FRITES

Starters

CHARCUTERIE

Pop Tarts

MYRTILLE

Drinks

BOISSONS

Salades

MISTA

LAITUE

Ces types de plats sont servis

BURGER

SALADE

DESSERTS

PIZZA

Ingrédients utilisés

VIANDE

PATATES

POULET

LÉGUMES

CHAMPIGNONS

Menu L'alambix



L'alambix

Les Chalets Du Roc Blanc 2 Les
Longes, Saint-François-
Longchamp, France

Heures d'ouverture:
Dimanche 10:15-22:00
Lundi 10:15-22:00
Mardi 10:15-22:00
Mercredi 10:15-22:00
Jeudi 10:15-22:00
Vendredi 10:15-22:00
Samedi 09:15-22:00

Fait avec [lacarte.menu](https://www.lacarte.menu)

