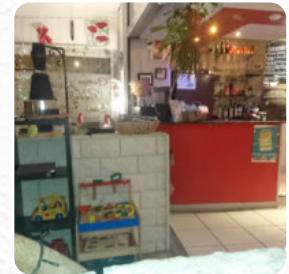


Menu La Fondante Du Terroir

<https://lacarte.menu>

8 Rue Carnot, Lure, France

+33384627634 - <https://www.restaurant-a-la-fondante-lure.fr/>



Sur ce site, tu trouveras le menu complet menu de La Fondante Du Terroir de [Lure](#). Actuellement, 16 menus et boissons sont disponibles. Pour les offres changeantes, veuillez contacter directement le propriétaire du restaurant. Tu peux également le contacter via son site internet. Ce que [User](#) aime dans La Fondante Du Terroir :

excellent repas, accueil très chaleureux. des repas copieux et faits maison. On a bien ri. Nous serons heureux de revenir quand nous sommes dans le secteur. nos enfants ont fait une carte de fidélité [Lire plus](#). Avec un agréable temps, on peut même manger à l'extérieur, et dans les espaces accessibles, peuvent également venir des visiteurs en fauteuil roulant ou avec des handicaps physiologiques. Ce que [User](#) n'aime pas dans La Fondante Du Terroir :

Ce n'était pas un mauvais moment dans le restaurant, mais la plaque peut être grandement améliorée. une plaque franche Ctoise décevante par la qualité des produits, et servie à mauvaise température. saucisses froides, cancoillotte non à température qui refroidit les pommes de terre, la vinaigrette industrielle, le jambon insipide. d'autre part, une belle bière locale et une sympathie du personnel. [Lire plus](#). Au La Fondante Du Terroir de Lure, différents *délicieux plats français* sont proposés, le restaurant offre mais également des **mets du contexte européen**. Si pour le dessert vous souhaitez quelque chose de sucré, La Fondante Du Terroir ne vous déçoit pas non plus avec sa bonne **sélection de desserts**.

Menu La Fondante Du Terroir



Boissons alcoolisées

BIÈRE

Plats principaux

SALADE D'ACCOMPAGNEMENT

Dessert

SALADE DE FRUITS

Breaded Special Rolls

POMMES

Light Stuff

SALADE DE FRUITS FRAIS

Restaurant Category

DESSERT

Ces types de plats sont servis

PAIN

SALADE

Ingédients utilisés



PATATES

PATATES

BRUT

FRUIT

FRUIT FRAIS

POULET

SAUMON

FROMAGE

Menu La Fondante Du Terroir



La Fondante Du Terroir

8 Rue Carnot, Lure, France

Heures d'ouverture:
Dimanche 19:00-21:00
Mardi 11:45-14:00
Mercredi 11:45-14:00
Jeudi 11:45-14:00
Vendredi 11:45-13:30 19:00-21:00
Samedi 11:45-14:00 19:00-21:00

Fait avec [lacarte.menu](https://www.lacarte.menu)

