

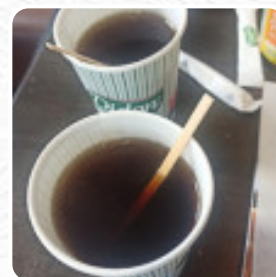
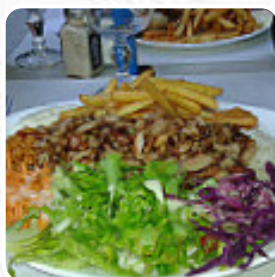


## ***Menu Elif***

<https://lacarte.menu>

123 Avenue Mar Leclerc, Neuilly-sur-Marne, France

+33143095423 - <http://restaurant-mesopotamie.eatbu.com/>



[Le menu](#) du Elif de Neuilly-sur-Marne contient environ **16** différents menus et boissons. En moyenne tu paies environ 11 € pour un plat / une boisson. Ce que [User](#) aime dans Elif : meilleur grec que j'ai pu manger dans ma vie de la viande fraîche sans graisse les crudités sont aussi fraîches et il est vu dans l'œil la dame qui se prépare et qui l'argent est vraiment agréable et très professionnel Je recommande à tous les neuilly de manger lesbas [Lire plus](#). Pour la faim rapide entre les deux, Elif de Neuilly-sur-Marne offre savoureux sandwiches, saines salades et autres délices, ainsi que boissons chaudes et froides, en plus, les visiteurs du restaurant peuvent aussi goûter des mets typiques de la Turquie tels que Sucuk jusqu'à différents Döner et même des desserts sucrés et collants. Le restaurant propose également des **spécialités grecques délices** comme le Gyros et le Souvlaki avec des garnitures appropriées.

# Menu Elif



## Apéritif

KEBAB

## Starters & Salads

FRITES

## Beilagen & Extras

CHIPS DE POMMES DE TERRE

## Restaurant Category

GREC

## Ces types de plats sont servis

PANINI

## Ingrédients utilisés

VIANDE

PATATES

## Starters

ENTRÉE 1	10 €
ENTRÉE 2	11 €
ENTRÉE 3	12 €

## Plats

PLAT 1	10 €
PLAT 2	11 €
PLAT 3	12 €

## Desserts

DESSERTS 1	10 €
DESSERTS 2	11 €
DESSERTS 3	12 €

# Menu Elif



**Elif**

123 Avenue Mar Leclerc, Neuilly-sur-Marne, France

**Heures d'ouverture:**  
---

Fait avec [lacarte.menu](https://www.lacarte.menu)

