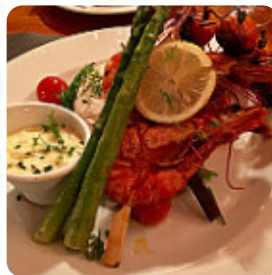




Menu Smithy's Tavern

<https://lacarte.menu>

23 Rue Des Sagnes, 38860 Les Deux Alpes, France, Mont-de-Lans
+33476113229,+33476113679 - <http://www.smithystavern.com/2alpes/index.php>



Ici, tu trouveras le [menu](#) de *Smithy's Tavern* à Mont-de-Lans. Actuellement, **16** plats et boissons sont au menu. Pour les offres changeantes, tu peux te renseigner par téléphone. En tant que client, tu peux utiliser le WiFi du restaurant sans frais supplémentaires, selon la météo on peut aussi bien s'asseoir dehors et prendre quelque chose à manger. Au *Smithy's Tavern* à Mont-de-Lans est servi pour le petit déjeuner un délicieux brunch, lors duquel tu peux selon tes envies profiter, et bien sûr, tu devrais aussi essayer les **savoureux burgers** accompagnés de frites, salades ou de quartiers de pommes de terre offerts.

Menu Smithy's Tavern



Plats principaux

CÔTES

Starters & Salads

AILES

Chicken

AILES DE POULET

Plats mexicains

FAJITAS AU POULET

Mexikanische Hauptgerichte

FAJITAS

Drinks

BOISSONS

Restaurant Category

BAR

Burgers

DOUBLE BURGER

HAMBURGER AU BACON

Ces types de plats sont servis

SALADE

BURGER

STEAK

Ingrédients utilisés

POULET

FROMAGE

LARD

VIANDE

Menu Smithy's Tavern



Smithy's Tavern

23 Rue Des Sagnes, 38860 Les
Deux Alpes, France, Mont-de-
Lans

Heures d'ouverture:

Lundi 18:00-22:30
Mardi 18:00-22:30
Mercredi 18:00-22:30
Jeudi 18:00-22:30
Vendredi 18:00-22:30
Samedi 18:00-22:30

Fait avec [lacarte.menu](https://www.lacarte.menu)

 gallery image