

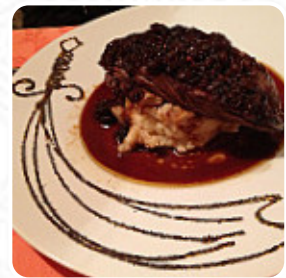
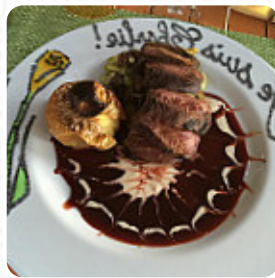
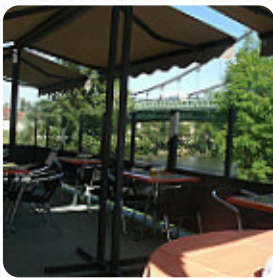


## *Menu L'auberge Du Pont*

<https://lacarte.menu>

8 Pont Saint Leu, Saint-Maximin, France

+33344566028,+33344277566 - <http://www.laubergedupont.fr/>



Ici, tu trouveras le menu de L'auberge Du Pont à Saint-Maximin. Actuellement, **16** plats et boissons sont sur la carte. Pour les *offres changeantes*, tu peux te renseigner par téléphone. Quand la météo est bon, tu peux aussi manger au grand air, et dans les espaces accessibles, peuvent également venir des invités en fauteuil roulant ou avec des limitations physiques. L'auberge Du Pont de Saint-Maximin est un bon endroit pour un bar pour boire un cocktail après la sortie du bureau et s'asseoir avec des amis ou seul, régale-toi avec la typique raffinée **cuisine française**. Il ne faut pas oublier qu'il y a dans cet restaurant une vaste sélection de spécialités de café et de thé.

# *Menu L'auberge Du Pont*



## *Plats principaux*

LASAGNE

## *Végétarien*

GRATIN DAUPHINOIS

## *Starters & Salads*

RISOTTO

## *Starters*

TARTARE

## *Indien*

RÔTI

## *Bottles of Wine & Water*

BOUTEILLE DE VIN

## *Café*

CAFÉ

## *Seasonal Testing*

FOIE GRAS

## *Restaurant Category*

DESSERT

## *Toast*

PAIN PERDU

GRILLER

## *Ingrédients utilisés*

ACEITUNAS

VIANDE

## *Ces types de plats sont servis*

AGNEAU

PÂTES

AMUSE BOUCHE

# Menu L'auberge Du Pont



## L'auberge Du Pont

8 Pont Saint Leu, Saint-Maximin,  
France

### Heures d'ouverture:

Lundi 12:00 -14:00

Mardi 12:00 -14:00 19:00 -21:00

Mercredi 12:00 -14:00 19:00  
-21:00

Jeudi 12:00 -14:00 19:00 -21:00

Vendredi 12:00 -14:00 19:00  
-21:00

Samedi 12:00 -14:00 19:00 -21:00

Dimanche 12:00 -14:00

Fait avec [lacarte.menu](https://www.lacarte.menu)

 gallery image