



Menu La Pataterie

<https://lacarte.menu>

Centre Commercial Atoll, Beaucouzé I-, France

+33241191138,+33890718692



Un complet menu de La Pataterie de Beaucouzé avec tous les 16 plats et boissons se trouve ici sur la carte. Pour les offres changeantes, veuillez appeler ou utiliser les coordonnées sur le site internet pour contacter le propriétaire. Ce que User aime dans La Pataterie :

Très bien, il y a mieux bien sûr, mais il y a beaucoup pire, bonne ambiance et service impec Service : Dine in

Type de repas: Dîner Aliments: 4 Service: 4 Ambiance: 5 Lire plus. Le restaurant et ses espaces sont accessibles aux personnes à mobilité réduite ce qui permet une utilisation avec un fauteuil roulant ou des handicaps physiologiques atteignables, et il y a du W-LAN sans frais. Si le temps le permet, tu peux aussi manger et boire en plein air. Chez La Pataterie à Beaucouzé, il y a **savoureux sandwichs, petites salades et autres snacks** pour la faim rapide, ainsi que boissons chaudes et froides, Au bar, tu peux te détendre avec une **bière fraîche** ou d'autres boissons alcoolisées et non alcoolisées. De plus, on te offre des repas fins à la française, de la même manière, les invités du local préfèrent la grande choix de spécialités de café et de thé que le local met à disposition.

Menu La Pataterie

Boissons alcoolisées

VIN BLANC

Plats de poisson

POISSON

Dessert

PROFITEROLES

Steaks

STEAK FRITES

Café

CAFÉ

Seasonal Testing

FOIE GRAS

Toast

PAIN PERDU

GRILLER

Ingrédients utilisés

FROMAGE

VIANDE

CAMEMBERT

Ces types de plats sont servis

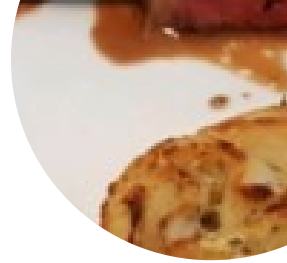
GLACE

PIZZA

BURGER

POISSON

PANINI



Menu *La Pataterie*



La Pataterie

Centre Commercial Atoll,
Beaucouzé I-, France

Heures d'ouverture:
Lundi 11:30-21:30
Mardi 11:30-21:30
Mercredi 11:30-21:30
Jeudi 11:30-21:30
Vendredi 11:30-22:00
Samedi 11:30-22:00
Dimanche 12:00-14:00

Fait avec [lacarte.menu](https://www.lacarte.menu)

