

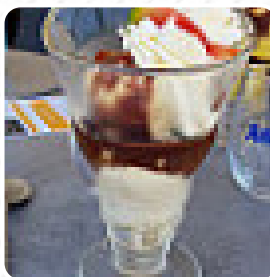
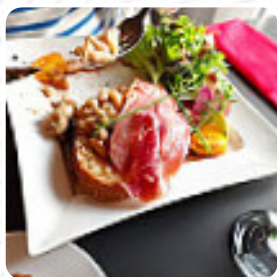
L'ETELLE



Menu L'etelle

<https://lacarte.menu>

2 Rue Du Ctre, 85340 L'Île-d'Olonne, Vendée, L'île-D'Olonne, France
+33251207170,+33890719970 - <http://restaurantletelle.wixsite.com/85340>



Sur ce site web, tu trouveras le **menu complet** [menu](#) de L'etelle de L'île-D'Olonne. Actuellement, 16 menus et boissons sont disponibles. Pour les offres saisonnières ou hebdomadaires, veuillez contacter directement le propriétaire du restaurant. Tu peux également le contacter via son site internet. Ce que [User](#) aime dans L'etelle : excellent accueil chaleureux, bienveillant. et des plats sensationnels à la fois par la qualité et les saveurs. Nous étions 6 ans et nous sommes tous sortis chercher à revenir avec plaisir. restaurant à conserver sans modération. [Lire plus](#). Les lieux dans le restaurant sont accessibles aux personnes à mobilité réduite et peuvent être utilisés même avec un fauteuil roulant ou des restrictions physiologiques, selon la situation météorologique on peut aussi bien s'asseoir dehors et manger. L'etelle de L'île-D'Olonne est un bar adapté pour boire *une bière après la sortie du bureau* et s'asseoir avec des amis ou seul, et tu peux t'attendre à la typique succulente **cuisine française**. Si pour la fin vous souhaitez quelque chose de sucré, L'etelle ne vous déçoit pas non plus avec sa vaste sélection de desserts.

Menu L'etelle



Süße Desserts

TIRAMISU

Mains

FILET

Starters & Salads

FRITES

Plats de bœuf

FILET MIGNON

Dessert

PROFITEROLES

Café

CAFÉ

Les plats

MOULES MARINIÈRES

Asia Breakfast

YOUTIAO

Seasonal Testing

FOIE GRAS

Restaurant Category

DESSERT

Ces types de plats sont servis

POISSON

MOULES

Ingédients utilisés

POULET

ANGUILLE

VIANDE

BŒUF

Menu L'etelle



L'etelle

2 Rue Du Ctre, 85340 L'Île-
d'Olonne, Vendée, L'Île-
D'Olonne, France

Heures d'ouverture:
Mardi 12:15-13:30
Mercredi 12:15-13:30
Jeudi 12:15-13:30
Vendredi 12:15-13:30
Samedi 12:15-13:30
Dimanche 12:15-13:30

Fait avec [lacarte.menu](https://www.lacarte.menu)

