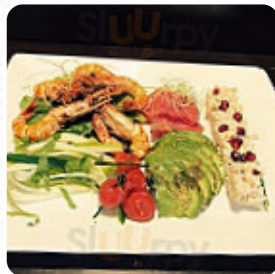




Menu Le àsole

<https://lacarte.menu>

2 Rue Oberkampf, Jouy-en-Josas I-78350, France
+33130245516,+33981806565 - <http://pipelote.com/>



Ici, tu trouveras le [menu](#) de Le àsole à Jouy-en-Josas. Actuellement, 16 plats et boissons sont sur la carte. Pour les offres changeantes, tu peux te renseigner par téléphone. Ce que [User](#) aime dans Le àsole : Grande adresse avec un accueil très chaleureux. Une belle soirée sur la terrasse. Belle carte de poisson avec plusieurs plats de signature recommandés. Merci. Chef. Bravo à ce nouveau restaurant. Ça change ! [Lire plus.](#)

Quand le temps est beau, tu peux aussi manger au grand air, et dans les espaces accessibles, peuvent également venir des clients en fauteuil roulant ou avec des limitations physiologiques. Au Le àsole de Jouy-en-Josas, divers raffinés plats français sont offerts, Tu peux aussi te détendre au bar avec une bière froide ou d'autres boissons alcoolisées et non alcoolisées. En outre, on te propose des **fins fruits de mer plats**, de la même manière, les visiteurs du restaurant préfèrent la complète sélection de **spécialités de café et de thé** que le restaurant met à disposition.

Menu Le àsole



Plats de poisson

POISSON

Plats d'accompagnement

LÉGUMES DE SAISON

Dessert

GÂTEAU DE LAVE AU CHOCOLAT

Antipasti - Entrées

CARPACCIO

Starters

TARTARE

Main Course

SALONE

Café

CAFÉ

Drinks

BOISSONS

Asia Breakfast

YOUTIAO

Ingrédients utilisés



FRUIT DE MER

VIANDE

LÉGUMES

Ces types de plats sont servis



POISSON

SOUPE

BURGER

STEAK

Menu *Le àsole*



Le àsole

2 Rue Oberkampf, Jouy-en-Josas
I-78350, France

Heures d'ouverture:

Lundi 10:00-13:30
Mardi 10:00-13:30
Mercredi 10:00-13:30
Jeudi 10:00-13:30
Vendredi 10:00-13:30
Samedi 10:00-13:30

Fait avec [lacarte.menu](https://www.lacarte.menu)

