

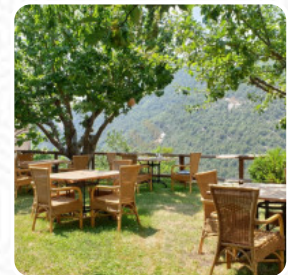
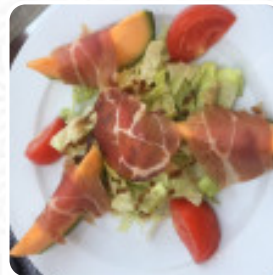
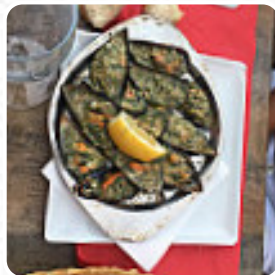


Menu A Merendella

<https://lacarte.menu>

Chemin De L'Eglise, Soccia I-20125, France

+33645356153 - <https://www.facebook.com/merendella.citadina>



Un complet [menu](#) de A Merendella de Soccia avec tous les 16 repas et boissons se trouve ici sur la carte. Pour les offres saisonnières ou hebdomadaires, veuillez appeler ou utiliser les coordonnées sur le site internet pour contacter le propriétaire. Ce que [User](#) aime dans A Merendella : Après une courte promenade (2h AR) au romantique Lac de Creno, se il vous plaît se détendre dans le jardin A Merendella dans le joli village perché de [Soccia](#). Accueil et service d'extrême gentillesse, carte expliquée avec les détails et la passion. Des plats cuisinés avec l'art des produits locaux : carpaccio veau (photo,) veau presque corse avec des agrumes (photo,) moelleux avec de la châtaigne à la fleur immortell... [Lire plus](#). Avec un bon temps, on peut même manger au grand air. Au A Merendella de Soccia, différents savoureux plats français sont offerts, Au bar, tu peux te détendre avec une **tirée à la pression** ou d'autres boissons alcoolisées et non alcoolisées. Si pour la fin vous souhaitez quelque chose de sucré, A Merendella ne vous déçoit pas non plus avec sa bonne sélection de desserts.

Menu A Merendella



Plats principaux

LASAGNE

Plats de bœuf

FILET MIGNON

Dessert

BEIGNETS

Antipasti - Entrées

CARPACCIO

Tapas

AUBERGINE

Guarniciones

MOTE

Restaurant Category

VÉGÉTARIEN

Ces types de plats sont servis



DESSERTS

SOUPE

GLACE

Ingrédients utilisés

MELON

POULET

VIANDE

TERNERA

BŒUF

FROMAGE

Menu A Merendella



A Merendella

Chemin De L'Eglise, Soccia I-
20125, France

Heures d'ouverture:

Fait avec [lacarte.menu](https://www.lacarte.menu)

