



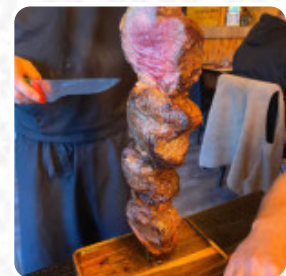
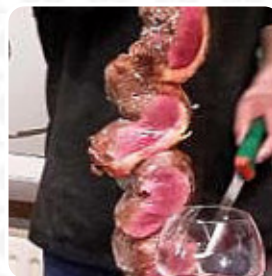
Menu Brasserie le mazelle

<https://lacarte.menu>

44 Place Mazelle, 57000, Metz, France

[s://maps.google.es/maps?um=1&ie=UTF-](https://maps.google.es/maps?um=1&ie=UTF-)

[8&geocode=KefU3Skf3JRHMe0yxZdy2gKv&daddr=a&ved=0ahUKEwi875eAz8DZAhUFaIAKHVdG](https://maps.google.es/maps?um=1&ie=UTF-8&geocode=KefU3Skf3JRHMe0yxZdy2gKv&daddr=a&ved=0ahUKEwi875eAz8DZAhUFaIAKHVdG)



Un complet menu de Brasserie le mazelle de Metz avec tous les 17 menus et boissons se trouve ici sur la carte. Pour les **offres changeantes**, veuillez appeler ou utiliser les coordonnées sur le site internet pour contacter le propriétaire. Ce que [Laurence Colas](#) aime dans Brasserie le mazelle :

un cadre sympas , un buffet à volonté à 26 euros copieux , la viande est un véritable délice . un plus se situe sur une place bien tranquille . je recommande à mes amis motard stationnement facile . [Lire plus](#). Avec un agréable temps, on peut même manger au grand air, et dans les espaces accessibles, peuvent également venir des clients en fauteuil roulant ou avec des limitations physiques. Ce que [Rosmarie Hiller](#) n'aime pas dans Brasserie le mazelle :

On m'avait vanter ce resto..avec tout à volonté et surtout le boeuf !Après une pincée de riz de Basmati,un morceau de poulet,un de banane en beignet et une cuillère de haricots rouges et une saucisse mini très grasse .le boeuf arrive en timidité.. Je m'attendais à un 2eme tour..qui a eu lieu mais encore plus timide que le 1er..J'avais faim..J'attends le dessert ..et la..un mini morceau d'ananas à la broche dans la... [Lire plus](#). Si tu as faim de la épice cuisine sud-américaine, tu trouveras ici ce que tu cherches : des menus succulents grillés avec poisson, fruits de mer et viande, mais aussi maïs, haricots et pommes de terre sont au menu, les invités du local aiment aussi la grande variété de **spécialités de café et de thé** que le restaurant a à offrir. En plus, il y a des fines spécialités américaines plats, comme par exemple des burgers et de la viande grillée, ici on sert le matin un plein de variations brunch.

Menu Brasserie le mazelle



Plats à base de riz

POULET

Café

CAFÉ

Drinks

BOISSONS

Restaurant Category



DESSERT

COCKTAIL

BAR

Ingrédients utilisés



BANANE

HARICOTS

RIZ BASMATI

LÉGUMES

ANANAS

VIANDE

POULET

POULET AUX ANANAS

RIZ

BŒUF

SAUSAGE

Menu Brasserie le mazelle



Brasserie le mazelle

44 Place Mazelle, 57000, Metz,
France

Heures d'ouverture:

Lundi 12:00-14:00

Mardi 12:00-14:00

Mercredi 12:00-14:00 19:00-21:00

Jeudi 12:00-14:00 19:00-21:00

Vendredi 12:00-14:00 19:00-21:00

Samedi 12:00-14:00 19:00-21:00

Fait avec [lacarte.menu](https://www.lacarte.menu)

 gallery image