

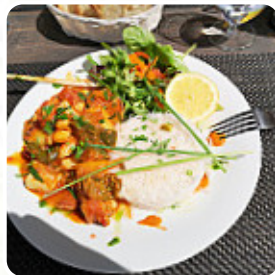


Menu Brasserie Du Port

<https://lacarte.menu>

13 boulevard du Roi Jerome, 20000 Ajaccio, Communauté d'Agglomération du Pays Ajaccien, Corsica, France

95214424,+33495238440 - https://maps.google.de/maps?gws_rd=cr&um=1&ie=UTF-X&geocode=KUsH5fTyadoSMfgiljOpeP6u&daddr=a&ved=0ahUKEwjwi7WgwdLSAhVJMyYKHV0Z



Sur ce site, tu trouveras le [menu complet](#) [menu](#) de Brasserie Du Port de Ajaccio. Actuellement, 17 mets et boissons sont disponibles. Pour les **offres saisonnières ou hebdomadaires**, veuillez contacter directement le propriétaire du restaurant. Tu peux également le contacter via son site internet. Ce que [Dominika Król](#) aime dans Brasserie Du Port :

5 étoiles seulement pour cette dame qui nous a accueillis avec un grand sourire et gentillesse. Un patron moins souriant moins inquiet pour ses clients mais bon... Et une salade de calamar et un tartare de thon DELICIEUX !!!!

Merci à cette jeune femme et au chef pour le déjeuner tardif mais si bon, et agréable grâce à votre amabilité! Bon courage pour les études à Corte [Lire plus](#). Avec un bon temps, on peut même manger en plein air. Ce que [Odette Payet](#) n'aime pas dans Brasserie Du Port :

Je suis arrivé à cet endroit via une visite en bus qui était censée être une expérience de dégustation. L'assiette était un peu petite, côté nourriture, mais le vin était bon. Ambiance agréable, semblait être un bel endroit honnête qui s'adressait aux habitants et aux touristes. Le jambon était bon, le pain était bon, rien ne ressortait vraiment.

[Lire plus](#). Si on veut boire *une bière après la sortie du bureau* et s'asseoir avec des amis ou seul, Brasserie Du Port de Ajaccio est un bon bar, Tu ne devrais pas manquer l'occasion de goûter la pizza goûteuse cuite au four à bois selon les méthodes originales fraîches. Si pour la fin vous souhaitez quelque chose de sucré, Brasserie Du Port ne vous déçoit pas non plus avec sa bonne **sélection de desserts**, tu recevras ici aussi de délicieux amuse-gueules, des gâteaux, des petits en-cas et avec ça des rafraîchissements glacés et des boissons très chaudes.

Menu Brasserie Du Port



Boissons alcoolisées

BIÈRE

Sashimi

TARTARE DE THON

Plats principaux

SALADE D'ACCOMPAGNEMENT

Starters & Salads

FRITES

Kleinigkeiten

CROISSANT

Starters

TARTARE

Breaded Special Rolls

POMMES

Coffee

CAPPUCCINO

Café

CAFÉ

Restaurant Category

DESSERT

Ces types de plats sont servis

SALADE

PAIN

PIZZA

Ingédients utilisés



THON

LÉGUMES

POULET

JAMBON

Menu Brasserie Du Port



Brasserie Du Port

13 boulevard du Roi Jerome,
20000 Ajaccio, Communaute
d'Agglomeration du Pays
Ajaccien, Corsica, France

Heures d'ouverture:

Mardi 12:00-14:30
Mercredi 12:00-14:30 18:00-22:30
Jeudi 12:00-14:30 18:00-22:30
Vendredi 12:00-14:30 18:00-22:30
Samedi 12:00-14:30 18:00-22:30
Dimanche 12:00-14:30

Fait avec [lacarte.menu](https://www.lacarte.menu)

