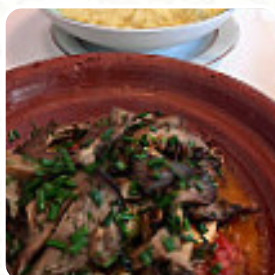
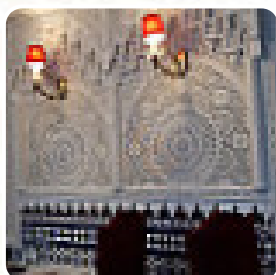


Menu L'atlas

<https://lacarte.menu>

27 rue d Hauteville, 75010 Paris, France

+33146338698,+33153346822,+33144072366 - <https://latlas-saintgermain.fr/>



Le restaurant de Paris propose 17 différents repas et boissons sur la carte pour une moyenne 15 €. Ce que [User](#) aime dans L'atlas :

Un cadre magique, une cuisine raffinée, inventive un délice sans fausse note. Le personnel très professionnel est absolument adorable, souriant aimable, présent sans pesanteur. Et puis le chef, un génie de la cuisine marocaine passionné par son métier qui sert une cuisine gastronomique merveilleuse. Merci à vous pour cette belle et délicieuse soirée. À bientôt... nous avons plein de plats à goûter. [Lire plus](#). Ce que [User](#) n'aime pas dans L'atlas :

Les serveurs sont plutôt malpolis. Ils ne supportent pas les enfants. Ils ont fait plusieurs remarques désagréables pour ma fille de 2 ans qui avait juste besoin d'un chaise bébé et qui a osé se balader une fois dans le resto pour aller regarder le sapin de Noël. Je spécifie que le restau était quasi vide. Ils te font comprendre tout de suite que les enfants ne sont pas les bienvenus. Remarque aussi désagréable à ma... [Lire plus](#). La large gamme de *spécialités de café et de thé* accroît nettement la valeur d'une visite au L'atlas, en outre, des mets méditerranéens faciles à digérer sont à choisir. Tu organises un festival et tu aimerais savourer le repas chez toi? Avec le **service de traiteur** interne, c'est tout à fait faisable, Clients choisissent fréquemment le savoureux, pain plat moelleux, qui est parfait pour tremper dans le houmous fait maison ou un dip au yaourt crémeux; la inhabituelle association de figues et de fromage de chèvre fait incontestablement partie des meilleurs plats de la riche cuisine **orientale**.

Menu L'atlas



Les 10 plus populaires

SECOUER

Plats principaux

SALADE D'ACCOMPAGNEMENT

Starters

PASTILLA DU CHEF 19 €

Plats à emporter

PÂTISSERIES MAROCAINES 9 €

Dessert

ANANAS FRAIS 9 €

MYSTÈRE 9 €

Entree

FEUILLÉ AU PIGEONET 9 €

SALADE DE L'ATLAS AUX
POISSONS FUMÉS 10 €

Plat

COUSCOUS L'ATLAS 23 €

BROCHETTES D'AGNEAU 22 €

MECHOUI D'AGNEAU AUX PETITS
LÉGUMES FRAIS 23 €

Ingédients utilisés

POULET

VIANDE

LÉGUMES

Ces types de plats sont servis

SALADE

AGNEAU

POISSON

Menu L'atlas



L'atlas

27 rue d Hauteville, 75010 Paris,
France

Heures d'ouverture:

Mardi 12:00-14:30 19:00-23:00
Mercredi 12:00-14:30 19:00-23:00
Jeudi 12:00-14:30 19:00-23:00
Vendredi 12:00-14:30 19:00-23:00
Samedi 12:00-14:30 19:00-23:00
Dimanche 12:00-14:30 19:00-23:00

Fait avec [lacarte.menu](https://www.lacarte.menu)

