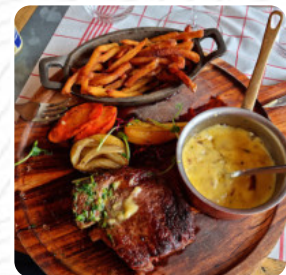
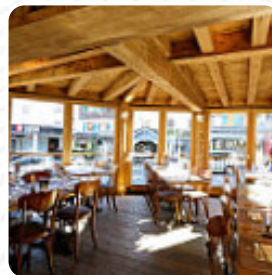
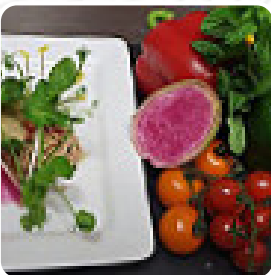




Menu L'Arbe

<https://lacarte.menu>
rue des Verdons, 73120, Courchevel, France
+33479412280 - <http://www.arbe-courchevel.com/>



Ici, tu trouveras le menu de L'Arbe à Courchevel. Actuellement, 17 plats et boissons sont sur la carte. Pour les offres changeantes, tu peux te renseigner par téléphone. Quand le temps est bon, tu peux aussi manger à l'extérieur, et dans les locaux accessibles, peuvent également venir des invités en fauteuil roulant ou avec des limitations physiques. Le L'Arbe de Courchevel sert divers *savoureux plats français*, tu recevras ici aussi de délicieux amuse-gueules, des gâteaux, des simples en-cas et avec ça **des rafraîchissements glacés et des boissons très chaudes**. Tu peux aussi t'attendre à une savoureuse cuisine végétarienne, De plus, les **délicieux** desserts du restaurant brillent non seulement dans les yeux de nos petits invités.

Menu L'Arbe



Boissons non alcoolisées

EAU

Plats de bœuf

FILET MIGNON

Boissons

EAU

Soup

SOUPE À L'OIGNON

Boissons chaudes

THÉ

Café

CAFÉ

P.J.'s Wings

TRADITIONNEL

Restaurant Category

FRENCH

BAR

Ingédients utilisés

OIGNON

OIGNON FRANÇAIS

VIANDE

Ces types de plats sont servis

PAIN

DESSERTS

SOUPE

FILET

HUÎTRES

Menu *L'Arbe*



L'Arbe

rue des Verdons, 73120,
Courchevel, France

Heures d'ouverture:

Fait avec [lacarte.menu](https://www.lacarte.menu)

