

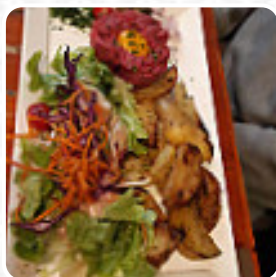


Menu Le Coq Hardi

<https://lacarte.menu>

19 rue de Belgrade, 38000, Grenoble, France

+33476438022,+33890210165 - <https://www.lecoqhardigrenoble.fr>



Ici, tu trouveras le menu de Le Coq Hardi à Grenoble. Actuellement, 18 repas et boissons sont sur la carte. Pour les offres changeantes, tu peux te renseigner par téléphone. Ce que [User](#) aime dans Le Coq Hardi : L'accueil est très sympathique, et le choix de plats faits maison est assez large pour plaire à tous. Les prix sont très très raisonnables : 12€ pour une formule plat + dessert. Tout est fait maison, tout est très très bon. Je recommande vivement. [Lire plus](#). Avec un beau temps, on peut même manger à l'extérieur, et dans les espaces accessibles, peuvent également venir des invités en fauteuil roulant ou avec des handicaps physiques. Ce que [User](#) n'aime pas dans Le Coq Hardi :

Malgré le joli cadre le service laisse à désirer... Mauvaise prise de commande (ce qui a été servi n'est pas ce qui a été commandé), et oubli de rendre la monnaie .. [Lire plus](#). Le Coq Hardi de Grenoble est un salon de thé détendu, où tu peux savourer une collation ou un gâteau avec un **café chaud** ou un **chocolat chaud**, il y a aussi des fins plats végétariens dans le menu. Si tu veux aller prendre le petit déjeuner, un **délicieux brunch** t'attend, de plus, les **doux desserts** de la maison brillent non seulement dans les yeux de nos petits invités.

Menu Le Coq Hardi



Boissons alcoolisées

HUGO

Pasta

RAVIOLI

Starters

CHARCUTERIE

Café

CAFÉ

Plats principaux

LASAGNE

SALADE D'ACCOMPAGNEMENT

Ces types de plats sont servis

DESSERTS

SALADE

Restaurant Category



FRENCH

DESSERT

VÉGÉTARIEN

Ingrédients utilisés

QUINOA

FROMAGE

LÉGUMES

SAUMON

VIANDE

PATATES

Menu *Le Coq Hardi*



Le Coq Hardi

19 rue de Belgrade, 38000,
Grenoble, France

Heures d'ouverture:

Lundi 06:00-01:00

Mardi 06:00-01:00

Mercredi 06:00-01:00

Jeudi 06:00-01:00

Vendredi 06:00-01:00

Samedi 06:00-01:00

Fait avec [lacarte.menu](https://www.lacarte.menu)

