

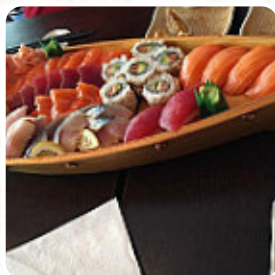


Menu Hokkaido Sushi 2

<https://lacarte.menu>

10 Grand place, 92100 Boulogne-Billancourt, France

+33140265010,+33627359358 - <http://restaurant-japonais-hokkaido.com/>



Le **menu de Hokkaido Sushi 2** 's de Boulogne-Billancourt contient **17** repas. En moyenne un repas ou une boisson sur le menu coûte environ 6 €. Les catégories peuvent être consultées dans le menu ci-dessous. Ce que [User](#) aime dans Hokkaido Sushi 2 :

Oups surpris par les commentaires ! Donc moi je note uniquement mon plat, menu brochettes que j'ai trouvé pas si mal étant donné que pas sec et viandes présentes avec du goût. Après je ne suis jamais fan de la salade et la soupe qui ont rarement un intérêt... [Lire plus](#). Ce que [User](#) n'aime pas dans Hokkaido Sushi 2 :

Premier test depuis le changement d'enseigne. J'ai testé un menu sushi et sashimi. Le bol de crudité n'était pas d'une grande fraîcheur, le bol de soupe n'avait aucun goût, quant aux tranches de poissons elles étaient vraiment petites. De plus, c'est vraiment désagréable d'avoir un serveur qui vient toutes les deux minutes pour vous enlever les plats afin que vous mangiez le plus rapidement possible. [Lire plus](#). Au Hokkaido Sushi 2 de Boulogne-Billancourt, on propose différents délicieux plats français, Notamment exquis sont également les Sushi et délices comme le Sashimi de ce restaurant. Frais, du poisson et de la viande sont les ingrédients principaux dans la cuisine japonaise *facile à digérer* de Hokkaido Sushi 2, de la même manière, les clients du établissement préfèrent la complète variété de spécialités de café et de thé que le restaurant met à disposition.

Menu Hokkaido Sushi 2



Plats d'accompagnement

WAKAMÉ 6 €

Starters

CREVETTES TEMPURA 8 €

Entree

SUSHIS 4 €

Menu Sashimi

SASHIMI SAUMON 10 €

Restaurant Category

DESSERT

Plats principaux

SALADE D'ACCOMPAGNEMENT

SUSHI

Main Course

MAKI SAUMON 5 €

GYOZA 5 €

Ces types de plats sont servis

SALADE

SOUPE

Dessert

GLACE AU THÉ VERT 5 €

2 BOULES DE GLACE 4 €

MOCHI 6 €

Ingrédients utilisés

POULET

RIZ

BŒUF

Menu Hokkaido Sushi 2



Hokkaido Sushi 2

10 Grand place, 92100
Boulogne-Billancourt, France

Heures d'ouverture:
Lundi 11:30-21:30
Mardi 11:30-21:30
Mercredi 11:30-21:30
Jeudi 11:30-21:30
Vendredi 11:30-22:30
Samedi 11:30-22:30
Dimanche 11:30-21:30

Fait avec [lacarte.menu](https://www.lacarte.menu)

