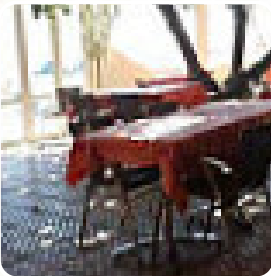




Menu A'men'Donne Canet

<https://lacarte.menu>

83 Promenade de la Cote Vermeille, 66140 Canet-Plage, Canet-en-Roussillon, France
+33468633511 - <http://www.facebook.com/A-MEN-DONN%C3%89-canet-215282272310846/>



Un complet menu de A'men'Donne Canet de Canet-en-Roussillon avec tous les 17 plats et boissons se trouve ici sur la carte. Pour les **offres changeantes**, veuillez appeler ou utiliser les coordonnées sur le site internet pour contacter le propriétaire. Ce que User aime dans A'men'Donne Canet :

Superbe terrasse ombragée avec vue sur mer Je pense que c'est une des plus belles terrasses du Canet avec de la verdure. Très bon accueil et nourriture excellente. J'y reviendrai avec grand plaisir. Vous pouvez y aller les yeux fermés. Lire plus. Le restaurant est accessible aux personnes à mobilité réduite et peut donc être utilisé même avec un fauteuil roulant ou des restrictions physiques, selon la météo on peut aussi bien s'asseoir dehors et manger et boire. A'men'Donne Canet de Canet-en-Roussillon sert **savoureuse, léger cuisine méditerranéenne tolérable** avec ses mets typiques, fraîchement préparée, la barbecue est ici préparée sur une flamme ouverte. De plus, on te sert des menus exquis à la *française*, de plus, les délicieuses gourmandises de ce établissement scintillent non seulement sur les assiettes des enfants et dans leurs yeux.

Menu A'men'Donne Canet



Plats principaux

SALADE D'ACCOMPAGNEMENT

Sandwichs

SANDWICH À LA DINDE

Starters & Salads

FRITES

Seafood*

GAMBA

Menu Poulet Tikka Salade - (Prix avec la Boite 9.90CHF)

SALADE

Restaurant Category

DESSERT

Salades

THON

MISTA

Ingédients utilisés



TOMATE

CAMEMBERT

GAMBAS

THON

Ces types de plats sont servis

PANINI

DESSERTS

SALADE

TURQUIE

SANDWICH

Menu A'men'Donne Canet



A'men'Donne Canet

83 Promenade de la Cote
Vermeille, 66140 Canet-Plage,
Canet-en-Roussillon, France

Heures d'ouverture:

Fait avec [lacarte.menu](https://www.lacarte.menu)

