

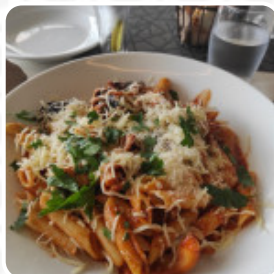
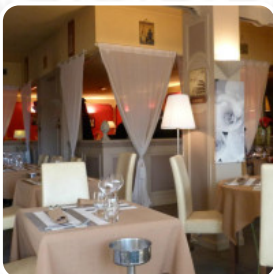


Menu Brasserie L'entre Deux Concept

<https://lacarte.menu>

1 quai General Durand, 34200 Sete, France, Sète

+33467748035 - <https://www.facebook.com/pages/Restaurant-la-palangrotte/426298824170877?ref=ts>



Un complet menu de Brasserie L'entre Deux Concept de Sète avec tous les 17 plats et boissons se trouve ici sur la carte. Pour les offres changeantes, veuillez appeler ou utiliser les coordonnées sur le site internet pour contacter le propriétaire. Ce que User aime dans Brasserie L'entre Deux Concept :

Nous fréquentons ce restaurant depuis de nombreuses années et nous n'avons jamais été déçus. Alors n'hésitez plus sur le quai principal c'est l'adresse où vous devez aller que cela soit pour déguster de la cuisine typiquement sottise ou plus créative avec des saveurs insolites ;) de surcroît ouvert le lundi !!! Alors n'attendez plus. Lire plus. Avec un beau temps, on peut même manger dehors. Ce que User n'aime pas dans Brasserie L'entre Deux Concept :

Menu 16.50€. Moules marinières cuisinées à minima d'ingrédients donc insipides. Scipions idem. Légumes tièdes .Baba au rhum dans sirop à l'eau. Un bon point concernant l'entrecôte qui était parfaite et de bonne taille. Un conseil au cuisinier: il faut goûter. Lire plus. Une sélection de savoureux plats de fruits de mer est servie par le Brasserie L'entre Deux Concept de Sète, ici, la viande est fraîchement préparée sur une flamme ouverte. De plus, tu trouveras des fins plats américains mets, comme par exemple **des burgers et de la viande grillée** sur le menu, Tu trouveras des savoureux **sud-américains** mets aussi sur le menu.

Menu Brasserie L'entre Deux Concept



Plats principaux

SALADE D'ACCOMPAGNEMENT

Plats d'accompagnement

LÉGUMES DE SAISON

Dessert

SORBET

Boissons

EAU

Sauces

SAUCE

Menu Poulet Tikka Salade - (Prix avec la Boite 9.90CHF)

SALADE

Restaurant Category

DESSERT

Boissons non alcoolisées

CITRON

EAU

Ces types de plats sont servis



PAIN

LA MORUE

SALADE

Ingrédients utilisés

LÉGUMES

POMME DE TERRE

TOMATE

PATATES

BŒUF

Menu Brasserie L'entre Deux Concept



Brasserie L'entre Deux Concept

1 quai General Durand, 34200
Sète, France, Sète

Heures d'ouverture:

Fait avec [lacarte.menu](https://www.lacarte.menu)

