

Restaurant Japonais
Le Fujiyama Ozawa

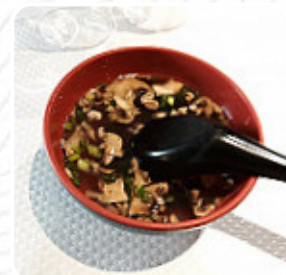


Menu Fujiyama Ozawa

<https://lacarte.menu>

130 boulevard du General de Gaulle, 91210 Draveil, France

+33169408888,+33890718759 - <http://www.fujiyamadraveil.com/>



Sur ce site, tu trouveras le [menu complet](#) [menu](#) de Fujiyama Ozawa de Draveil. Actuellement, 17 repas et boissons sont disponibles. Pour les **offres saisonnières ou hebdomadaires**, veuillez contacter directement le propriétaire du restaurant. Tu peux également le contacter via son site internet. Quand la météo est beau, tu peux aussi manger en plein air, et dans les locaux accessibles, peuvent également venir des visiteurs en fauteuil roulant ou avec des limitations physiologiques. Des mets typiques du pays sont préparés dans la cuisine du Fujiyama Ozawa de Draveil avec des épices asiatiques typiques délicieuses, de plus, les savoureux desserts du restaurant brillent non seulement dans les yeux des petits invités. Tu peux encore te détendre au bar après le repas (ou pendant) et apprécier une boisson alcoolisée ou non alcoolisée, régale-toi avec la typique raffinée **cuisine française**.

Menu Fujiyama Ozawa

Chicken

POULET GRILLÉ

Drinks

SAKE

Soup

SOUPE AUX CHAMPIGNONS

Sonstiges

SASHIMIS

Condiments and Sauces

CHAMPIGNON

Plats principaux

SALADE D'ACCOMPAGNEMENT

SUSHI

Spécialités japonaises

YAKITORI

SOUPE MISO

Ces types de plats sont servis



SOUPE

POISSON

DESSERTS

Ingédients utilisés

FROMAGE

POULET

MISO

CHAMPIGNONS

ANGUILLE

Menu Fujiyama Ozawa



Fujiyama Ozawa

130 boulevard du General de
Gaulle, 91210 Draveil, France

Heures d'ouverture:
Mardi 12:15-14:30
Mercredi 12:15-14:30
Jeudi 12:15-14:30
Vendredi 12:15-14:30
Samedi 12:15-14:30
Dimanche 12:15-14:30

Fait avec [lacarte.menu](https://www.lacarte.menu)

