

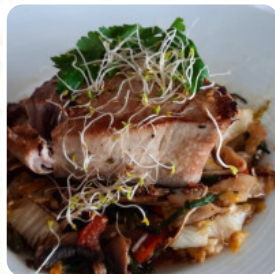


Menu Le Relais Guillaume de Normandie

<https://lacarte.menu>

46 quai du Romerel, 80230, Saint-Valery-sur-Somme, France

+33322608236 - <http://www.relais-guillaume-de-normandy.com/>



Sur ce page web, tu trouveras le menu complet [menu](#) de Le Relais Guillaume de Normandie de Saint-Valery-sur-Somme. Actuellement, **17** plats et boissons sont disponibles. Pour les offres changeantes, veuillez contacter directement le propriétaire du restaurant. Tu peux également le contacter via son site internet. Ce que [User](#) aime dans Le Relais Guillaume de Normandie :

Cadre sympathique avec vue sur la montée de la marée, serveur un brin obséquieux mais très pro. Le foie gras était délicieux, les moules de bouchot bien fraîches et les œufs mollets excellents. Par la suite, poulet au camembert juste cuit comme il faut ainsi que gigot d'agneau de pré salé très bon. Pour finir, plateau de fromages affinés à point et tiramisu maison tout aussi bon. L'addition est certes un peu lourde mais... [Lire plus](#). Le bistro offre aussi la possibilité de s'installer à l'extérieur pour déguster un repas quand il fait bon. Ce que [User](#) n'aime pas dans Le Relais Guillaume de Normandie :

Agneau de pré sale... tres oeu de viande beaucoup d'os Surtout baignant dans une sauce gluante bien connue des cuisiniers de cantine Aubergines sans gout, artichauts : une boite ouverte au dernier moment sans les egoutter..Bref rien de cuisinee mais repas a 90 euros pour deux (sans les boissons) A éviter par pitie [Lire plus](#).

Différents *savoureux plats français* sont servis au Le Relais Guillaume de Normandie de Saint-Valery-sur-Somme, Tu peux prendre du temps pour toi au bar avec une **bière froide** ou d'autres boissons alcoolisées et non alcoolisées.

Menu Le Relais Guillaume de Normandy



Süße Desserts

TIRAMISU

Dessert

TIRAMISU MAISON

Tapas Calientes - Warme Tapas

CHORIZO

Plats à base de riz

POULET

Sauces

SAUCE

Breakfast - Shmear Flavors

RÉGULIER

Seasonal Testing

FOIE GRAS

Boissons non alcoolisées

EAU

EAU MINÉRALE

Restaurant Category

FRENCH

VÉGÉTARIEN

Ces types de plats sont servis

AGNEAU

POISSON

Ingrédients utilisés

FROMAGE

VIANDE

POULET

CAMEMBERT

Menu Le Relais Guillaume de Normandy



Le Relais Guillaume de Normandy

46 quai du Romerel, 80230,
Saint-Valery-sur-Somme, France

Heures d'ouverture:
Dimanche 11:45-21:30
Lundi 11:45-21:30
Mardi 11:45-21:30
Mercredi 11:45-21:30
Jeudi 11:45-21:30
Vendredi 11:45-21:30
Samedi 11:45-21:30

Fait avec [lacarte.menu](https://www.lacarte.menu)

