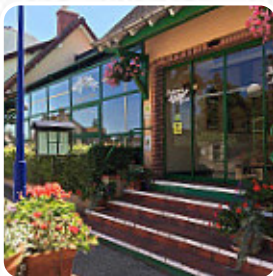




Menu Auberge de l'Olive

<https://lacarte.menu>

129 avenue de la Gare, 03290 Dompierre-sur-Besbre, France
+33470345187,+33890210164 - <http://www.auberge-olive.fr/>



Un complet [menu](#) de Auberge de l'Olive de [Dompierre-sur-Besbre](#) avec tous les 3 repas et boissons se trouve ici sur la carte. Pour les *offres saisonnières ou hebdomadaires*, veuillez appeler ou utiliser les coordonnées sur le site internet pour contacter le propriétaire. Ce que [User](#) aime dans Auberge de l'Olive :

Sur la route de retour des vacances, très bel établissement, excellent accueil et très bonne table. Même le menu du jour est fin et les plats sont imaginatifs... [Lire plus](#). Le restaurant offre aussi la possibilité de s'installer à l'extérieur pour manger quand il fait agréable, et dans les espaces accessibles, peuvent également venir des invités en fauteuil roulant ou avec des limitations physiques. WiFi est disponible gratuitement. Ce que [User](#) n'aime pas dans Auberge de l'Olive :

Déçus par la qualité, l'association des saveurs, la fraîcheur. Les propositions sous forme de mousse se décollaient des bords des verrines, sèchent sur le dessus....., la viande n'était pas fraîche du tout. J'ai beaucoup de mal à comprendre les éloges sur ce restaurant. La cuisine est à l'image de la décoration (outils en bois, assiettes accrochés aux murs, cuivres...) à rafraîchir absolument. Il est temps de créer un... [Lire plus](#). Avec des ingrédients frais comme le poisson, les légumes et la viande, Auberge de l'Olive de Dompierre-sur-Besbre prépare pour toi de savoureux sushis (par exemple Maki et Te-Maki) ainsi que de nombreuses différentes variations, Tu peux aussi te détendre au bar avec une **bière froide** ou d'autres boissons alcoolisées et non alcoolisées. Bien sûr, nous ne devons pas oublier la exhaustive choix de spécialités de café et de thé dans ce établissement, En outre, la créative fusion de différentes plats avec de nouveaux et partiellement produits expérimentaux est appréciée par les clients - un bel exemple de fusion asiatique.

Menu Auberge de l'Olive



Süße Desserts

MOUSSE AU CHOCOLAT

Dessert

CRÈME BRULÉE

Coffee

EXPRESSO

Cereals

DÉPART

Café

CAFÉ

Plats principaux

SUSHI

SALADE D'ACCOMPAGNEMENT

Restaurant Category

FRENCH

DESSERT

Ingrédients utilisés



FROMAGE

VIANDE

CHOCOLAT

BŒUF

Ces types de plats sont servis

SALADE

POISSON

DESSERTS

STEAK

Menu Auberge de l'Olive



Auberge de l'Olive

129 avenue de la Gare, 03290
Dompierre-sur-Besbre, France

Heures d'ouverture:

Fait avec [lacarte.menu](https://www.lacarte.menu)

