

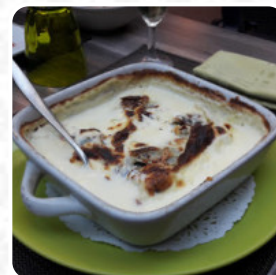


Menu L'Oreille d'Ane

<https://lacarte.menu>

5 rue Jean Prevost, 38000, Grenoble, France

+33438120841 - <https://www.facebook.com/pages/L'Oreille-d%C3%82ne/853726521306807>



Ici, tu trouveras le [menu](#) de L'Oreille d'Ane à Grenoble. Actuellement, 14 plats et boissons sont sur la carte. Pour les **offres changeantes**, tu peux te renseigner par téléphone. Ce que [User](#) aime dans L'Oreille d'Ane : Très bien accueilli dans une atmosphère sympathique. On aimerait tout goûter, il faudra y retourner pour cela: toutons , oreille d'anes, troute à la viande, raviolles...bons dessert maison. Tout est fait maison. [Lire plus](#). Le bistro offre aussi la possibilité de s'installer à l'extérieur pour se restaurer quand il fait beau. Le L'Oreille d'Ane de Grenoble propose différents savoureux plats français, les visiteurs du établissement aiment aussi la grande variété de *spécialités de café et de thé* que le local a à offrir. Si pour la fin vous souhaitez quelque chose de un dessert, L'Oreille d'Ane ne vous déçoit pas non plus avec sa grande **sélection de desserts**.

Menu L'Oreille d'Ane



Pasta

RAVIOLI

Starters

CHARCUTERIE

Restaurant Category

DESSERT

Plats principaux

LASAGNE

SALADE D'ACCOMPAGNEMENT

Ces types de plats sont servis

DESSERTS

SALADE

Ingédients utilisés



VIANDE

CHOCOLAT

FRUIT

CREVETTE

FROMAGE

PATATES

ÉPINARD

LÉGUME

Menu *L'Oreille d'Ane*



L'Oreille d'Ane

5 rue Jean Prevost, 38000,
Grenoble, France

Heures d'ouverture:

Fait avec [lacarte.menu](https://www.lacarte.menu)

