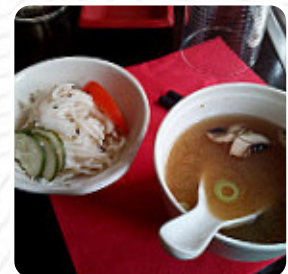
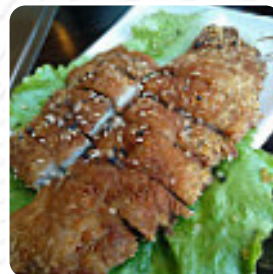
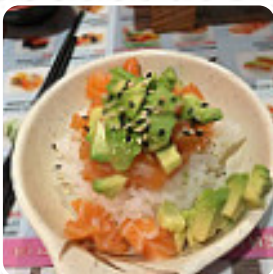




Menu Le Bistrot d'a Cote

<https://lacarte.menu>

1 Place Gramont, 64000 Pau, Communaute d'Agglomeration Pau-Pyrenees, France
+33559279808,+33559046916 - <http://www.omnivore-restaurant-pau.com/>



Ici, tu trouveras le [menu de Le Bistrot d'a Cote](#) à Pau. Actuellement, 17 repas et boissons sont au menu. Pour les [offres saisonnières ou hebdomadaires](#), tu peux te renseigner par téléphone. Ce que [User](#) aime dans Le Bistrot d'a Cote :

Même si la carte à l'air très gastronomique pour manger avec des enfants, et que la carte ne dispose pas de menu enfant, le personnel offre des plats adaptés aux plus petits. Le menu est excellent, la présentation parfaite et le personnel très agréable. Bravo à toute l'équipe. [Lire plus](#). Le restaurant offre aussi la possibilité de s'installer à l'extérieur pour manger quand il fait beau, et dans les espaces accessibles, peuvent également venir des invités en fauteuil roulant ou avec des limitations physiques. Ce que [User](#) n'aime pas dans Le Bistrot d'a Cote : Je ne suis pas restée assez longtemps : je suis partie dès que j'ai vu la table d'à côté retourner les crudités avec option moisissure, visible de ma place ! Aucun risque d'y retourner... [Lire plus](#). Le Le Bistrot d'a Cote de Pau propose des *plats typiques de l'ensemble du continent européen*, Il est possible de se détendre au bar avec une bière fraîche ou d'autres boissons alcoolisées et non alcoolisées. Frais, du poisson et de la viande sont les ingrédients principaux dans la cuisine japonaise **facile à digérer** de Le Bistrot d'a Cote, en outre, les invités du restaurant apprécient la complète sélection des spécialités de café et de thé que le restaurant propose.

Menu Le Bistrot d'a Cote



Extras

OEUF DUR

Sushi Or Sashimi

PIEUVRE

Restaurant Category

DESSERT

SAUMON

FRENCH

Ces types de plats sont servis

DESSERTS

POISSON

AGNEAU

FILET

Ingédients utilisés



FROMAGE

CAROTTES

POULET

BŒUF

LA VIANDE DE PORC

VIANDE

SAUMON

ŒUF

Menu Le Bistrot d'a Cote



Le Bistrot d'a Cote

1 Place Gramont, 64000 Pau,
Communaute d'Agglomeration
Pau-Pyrenees, France

Heures d'ouverture:
Mardi 12:00-13:30 19:30-21:00
Mercredi 12:00-13:30 19:30-21:00
Jeudi 12:00-13:30 19:30-21:00
Vendredi 12:00-13:30 19:30-21:00
Samedi 19:30-21:00

Fait avec [lacarte.menu](https://www.lacarte.menu)

