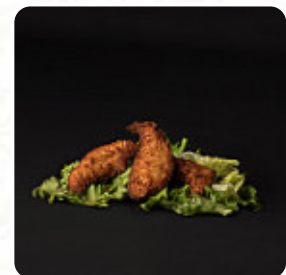
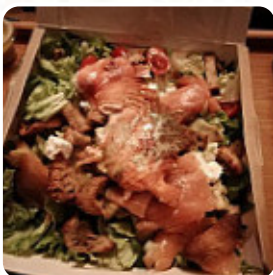




Menu Jules John

<https://lacarte.menu>

386 Route De Pauillac, Le Pian-Médoc, France
+33533950034 - <https://www.jules-et-john.fr/>



Ici, tu trouveras le [menu de Jules John](#) à Le Pian-Médoc. Actuellement, **15** repas et boissons sont au menu. Pour les offres saisonnières ou hebdomadaires, tu peux te renseigner par téléphone. Ce que [User](#) aime dans Jules John :

burgers et salades très bonnes frites maison et plats préparés en cuisine devant nous très bon restaurant une portion de frites a été offert très bonne réception restaurant propre [Lire plus](#). Quand la météo est bon, tu peux aussi manger en plein air, et dans les locaux accessibles, peuvent également venir des visiteurs en fauteuil roulant ou avec des limitations physiques. Si tu es en hâte et que ça doit aller vite, tu obtiens au Jules John de Le Pian-Médoc des délicieux Fast-Food menus à ton goût préparés pour toi en quelques minutes, bien sûr, tu ne devrais pas manquer les [délicieux burgers](#) servis avec des frites, des salades ou des quartiers de pommes de terre servis. Ici, on cuisine avec des du poisson frais, de la viande, ainsi que du des haricots et des pommes de terre aussi à la *sud-américaine* à la poêle, et tu as l'opportunité de goûter des repas américains délicieux comme des Burgers ou Barbecue.

Menu Jules John



Apéritif

EMPANADAS

Les 10 plus populaires

BAGUETTE

Sandwiches & Hot Paninis

HAMBURGER

Sandwichs

FRITA

Starters & Salads

FRITES

Boissons

LIMONADE

Special Burgers

BURGER AUSTRALIEN

Tornado's Burger

STEAK BURGER

Eau

UN SODA

Café

CAFÉ

Asia Breakfast

YOUTIAO

Seasonal Testing

FOIE GRAS

Ces types de plats sont servis

PANINI

BURGER

Ingrédients utilisés

PARMESAN

FROMAGE

VIANDE

Menu Jules John



Jules John

386 Route De Pauillac, Le Pian-Médoc, France

Heures d'ouverture:
Lundi 07:00-21:30
Mardi 07:00-21:30
Mercredi 07:00-21:30
Jeudi 07:00-21:30
Vendredi 07:00-22:00
Samedi 07:00-22:00
Dimanche 07:00-22:00

Fait avec [lacarte.menu](https://www.lacarte.menu)

