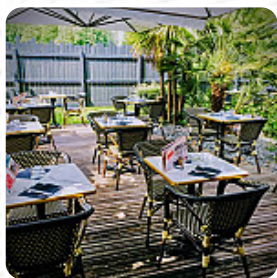
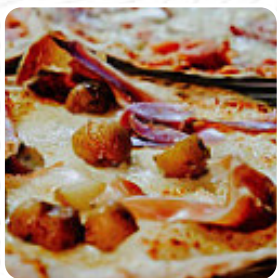




## **Menu La Smala**

<https://lacarte.menu>

3 Centre Affaire Alphasys, Saint-Grégoire, France  
+33223250650 - <https://restaurantlasmala.com/>



Un **complet menu** de La Smala de Saint-Grégoire avec tous les 17 mets et boissons se trouve ici sur la carte.

Pour les offres changeantes, veuillez appeler ou utiliser les coordonnées sur le site internet pour contacter le propriétaire. Ce que **User** aime dans La Smala :

Super ambiance! Copieux et bon pour un prix très correct! Cerise sur le gâteau, le personnel est vraiment très sympa et le service est rapide! Ça va être ma cantine pour mes déplacements sur Rennes ! Miam **Lire plus**. Avec un beau temps, on peut même manger dehors, et dans les locaux accessibles, peuvent également venir des visiteurs en fauteuil roulant ou avec des limitations physiologiques. Ce que **User** n'aime pas dans La Smala :

Proche Hôtel , bon accueil , bien chauffé. Cuisine décevante Dîner wok de poulet et ses légumes croquants , très fade . mi-cuit au chocolat glace vanille, sans saveur. Rapport qualité prix trop cher. **Lire plus**. Si tu as envie

de **plats sucrés**, La Smala peut **sûrement** t'apporter une solution avec ses magiques desserts, et tu peux t'attendre à la typique succulente cuisine française. On ne devrait pas laisser de côté la exhaustive gamme de spécialités de café et de thé dans ce restaurant, et tu as le droit de t'attendre à la délicieuse traditionnelle cuisine de fruits de mer.

# *Menu La Smala*



## *Boissons alcoolisées*

BIÈRE

## *Süße Desserts*

TIRAMISU

## *Plats principaux*

SALADE D'ACCOMPAGNEMENT

## *Crème glacée*

VANILLE

## *Café*

CAFÉ

## *Drinks*

BOISSONS

## *Condiments and Sauces*

SAUCE

## *Restaurant Category*

DESSERT

## *Ingédients utilisés*

POULET

CHOCOLAT

LÉGUMES

VIANDE

## *Ces types de plats sont servis*

BURGER

STEAK

PAIN

DESSERTS

PIZZA

# Menu *La Smala*



## *La Smala*

3 Centre Affaire Alphasis, Saint-Grégoire, France

**Heures d'ouverture:**

 gallery image