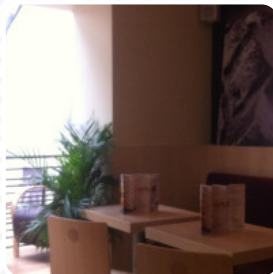




Menu Pomme De Pain

<https://lacarte.menu>
20 Rue De France, Paris
+33147254238 - <http://pommedepain.fr/>



Un complet [menu](#) de Pomme De Pain de Paris avec tous les 17 repas et boissons se trouve ici sur la carte. Pour les **offres changeantes**, veuillez appeler ou utiliser les coordonnées sur le site internet pour contacter le propriétaire. Ce que [User](#) aime dans Pomme De Pain :

Lors d'une pause déjeuner sur un voyage à travers Picardy à Ypres (Ieper) on nous a conseillé d'essayer la Pomme de Pain dans la gare d'Arras. Excellentes baguettes, nourriture chaude et froide et boissons. Personnel utilisé pour les touristes pointant et utilisant la langue des signes. Très propre et pas un "câblage-up aux bords" sandwich britannique à voir. [Lire plus](#). Chez Pomme De Pain à Paris, il y a savoureux sandwiches, saines salades et autres snacks pour la faim rapide, ainsi que boissons chaudes et froides, et tu peux t'attendre à la typique délicieuse cuisine française. Bien sûr, nous ne devons pas oublier la grande gamme de spécialités de café et de thé dans ce restaurant, le matin il y a ici un **varié petit déjeuner**.

Menu Pomme De Pain



Salades

LAITUE

Les 10 plus populaires

BAGUETTE

Sandwichs

SANDWICH AU THON

Poisson

SAUMON FUMÉ

Yaki-Grill Menü

CREVETTE

Café

CAFÉ

Drinks

BOISSONS

Restaurant Category

DESSERT

Ces types de plats sont servis

PAIN

PANINI

Ingrédients utilisés

JAMBON

BEURRE

FROMAGE FRAIS

CONCOMBRE

THON

FROMAGE

NOIX DE COCO

Menu Pomme De Pain



Pomme De Pain

20 Rue De France, Paris

Heures d'ouverture:

 gallery image