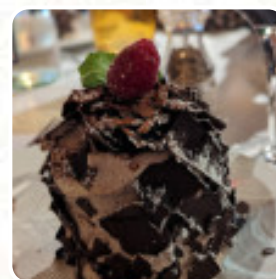




Menu La Flambee

<https://lacarte.menu>

Rue du Rat d'Eau, 45a | Athis, 7387 Mons, France, Mons-en-Pévèle
+33327495060,+3265778555 - <https://restaurant-la-flambee.com>



Le menu de La Flambee 's de Mons-en-Pévèle contient 9 plats. En général un repas ou une boisson sur la carte coûte environ 11 €. Les catégories peuvent être consultées dans le menu ci-dessous. Ce que [User](#) aime dans La Flambee :

L'accueil par un personnel sympathique donne de suite le ton. Ambiance chaleureuse. Cuisine dans la moyenne supérieure de la catégorie : plats cuisinés, pas simple pizzeria. Possibilité de se faire un menu à prix très raisonnable. Un restaurant qui mérite le détour. [Lire plus](#). Avec un bon temps, on peut même manger en plein air, et dans les espaces accessibles, peuvent également venir des invités en fauteuil roulant ou avec des handicaps physiologiques. Chez La Flambee, un restaurant avec des menus italiens de Mons-en-Pévèle, tu peux déguster la cuisine italienne authentique, y compris des classiques comme la [pizza](#) et les [pâtes](#), régale-toi avec la typique délicieuse *cuisine française*. Si pour la fin vous souhaitez quelque chose de un dessert, La Flambee ne vous déçoit pas non plus avec sa vaste **sélection de desserts**, fraîchement grillée, la **viande** est ici préparée sur une flamme ouverte.

Menu La Flambee



Plats de bœuf

FILET MIGNON

DESSERTS 3

12 €

Ces types de plats sont servis

DESSERTS

Restaurant Category

DESSERT

ITALIEN

Ingrédients utilisés

VIANDE

LÉGUMES

Starters

ENTRÉE 1 10 €

ENTRÉE 2 11 €

ENTRÉE 3 12 €

Plats

PLAT 1 10 €

PLAT 2 11 €

PLAT 3 12 €

Desserts

DESSERTS 1 10 €

DESSERTS 2 11 €

Menu *La Flambee*



La Flambee

Rue du Rat d'Eau, 45a | Athis,
7387 Mons, France, Mons-en-
Pévèle

Heures d'ouverture:
Lundi 12:00-14:30
Jeudi 12:00-14:30
Vendredi 12:00-14:30
Samedi 19:00-22:30
Dimanche 12:00-17:00

Fait avec [lacarte.menu](https://www.lacarte.menu)

