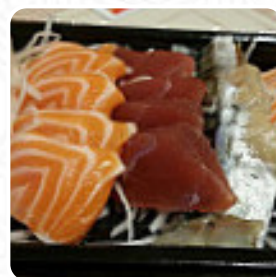




Menu Fuji

<https://lacarte.menu>

35 Avenue Anatole France, Vitry-sur-Seine
+33146825175 - <http://www.fujivitry.fr/>



Le menu de Fuji's de Vitry-sur-Seine contient 17 repas. En moyenne un **repas ou une boisson sur [la carte](#)** coûte environ 11 €. Les catégories peuvent être consultées dans le menu ci-dessous. Ce que [User](#) aime dans Fuji :

Les sushis sont bons les brochettes et les nouilles aussi. Étant habituée des commande en livraison chez eux elles sont toujours livrées sans trop d'attente et sans oubli. Je recommande [Lire plus](#). Quand le temps est bon, tu peux aussi manger dehors. Des **savoureux sushis (par exemple Maki et Te-Maki)**, ainsi que dans de nombreuses autres variations, sont préparés pour toi par Fuji de Vitry-sur-Seine, avec des ingrédients frais comme le poisson, les légumes et la viande, et on prépare beaucoup de légumes frais du jardin, de poisson et de viande pour réaliser les faciles à digérer plats japonais repas préparés.

Menu Fuji



Pasta

RAVIOLI

Plats principaux

SUSHI

Sandwichs

SANDWICH CALIFORNIEN

Sonstiges

SASHIMIS

Asia Breakfast

YOUTIAO

Starters

ENTRÉE 2

11 €

ENTRÉE 3

12 €

ENTRÉE 1

10 €

Plats

PLAT 1

10 €

PLAT 2

11 €

PLAT 3

12 €

Desserts

DESSERTS 3

12 €

DESSERTS 2

11 €

DESSERTS 1

10 €

Ces types de plats sont servis

NOUILLES

PÂTES

SOUPE

Menu Fuji



Fuji

35 Avenue Anatole France, Vitry-sur-Seine

Heures d'ouverture:
Lundi 11:30-14:30
Mardi 11:30-14:30
Mercredi 11:30-14:30
Jeudi 11:30-14:30
Vendredi 11:30-14:30
Samedi 18:30-22:30
Dimanche 18:30-22:30

Fait avec [lacarte.menu](https://www.lacarte.menu)

