

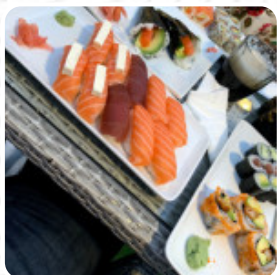


## *Menu Why Not Sushi*

<https://lacarte.menu>

73 Avenue De Rosny, Villemomble, France

+33145281038,+33148122015,+33972641681 - <http://www.sushibrochette.fr/>



Le menu du Why Not [Sushi](#) de Villemomble contient environ 17 différents repas et boissons. En moyenne tu paies environ 11 € pour un plat / une boisson. Ce que [User](#) aime dans Why Not [Sushi](#) : bon restaurant mais fermé pendant très longtemps. Je me demande s'ils vont rouvrir un jour. C'est dommage. J'avais mes habitudes et le rapport de valeur était très bon. Dommage. [Lire plus](#). Le bistro offre aussi la possibilité de s'installer à l'extérieur pour déguster un repas quand il fait agréable, et dans les locaux accessibles, peuvent également venir des invités en fauteuil roulant ou avec des limitations physiologiques. Ce que [Adopteunefleur](#) n'aime pas dans Why Not [Sushi](#) : Je ne commanderai plus sur leur site..... Déjà plus 1h de retard Oubli dans ma commande Et pour couronner le tout.. C'est à peine mangeable! Désolée je n'irai plus chez eux [Lire plus](#). Des délicieux sushis (par exemple Maki et Te-Maki), ainsi que dans de nombreuses différentes variations, sont préparés pour toi par Why Not [Sushi](#) de Villemomble, avec des ingrédients frais comme le poisson, les légumes et la viande, et on prépare beaucoup de légumes frais du jardin, de poisson et de viande pour réaliser les **sains plats japonais repas** cuisinés. Si pour la fin vous souhaitez quelque chose de un dessert, Why Not [Sushi](#) ne vous déçoit pas plus avec sa bonne **sélection de desserts**, et tu peux t'attendre à la savoureuse traditionnelle cuisine de fruits de mer.

# Menu Why Not Sushi



## Plats principaux

SUSHI

## Sushi

MAKI CALIFORNIEN

## Apéritif

TEMPURA

## Sonstiges

SASHIMIS

## Asia Breakfast

YOUTIAO

## Restaurant Category

HALAL

## Ingrédients utilisés

FRUIT DE MER

## Plats

PLAT 1 10 €

PLAT 2 11 €

PLAT 3 12 €

## Desserts

DESSERTS 3 12 €

DESSERTS 2 11 €

DESSERTS 1 10 €

## Starters

ENTRÉE 2 11 €

ENTRÉE 3 12 €

TARTARE

# *Menu Why Not Sushi*



ENTRÉE 1

10 €

# *Menu Why Not Sushi*



## *Why Not Sushi*

73 Avenue De Rosny,  
Villemombre, France

**Heures d'ouverture:**  
Lundi 12:00-14:30  
Mardi 12:00-14:30  
Mercredi 12:00-14:30  
Jeudi 12:00-14:30  
Vendredi 12:00-14:30  
Samedi 12:00-14:30  
Dimanche 18:30-22:30

Fait avec [lacarte.menu](https://www.lacarte.menu)

 gallery image