



Menu Pub J.f. Kennedy

<https://lacarte.menu>

Facade Mer, Wimereux, France

335017 - <https://maps.google.es/maps?um=1&ie=UTF->

[&sa=X&geocode=KaM5HQGTLtxHMXvoU6F23WH8&daddr=a&ved=0ahUKEwjavbSpjJ3ZAhXD0a](https://maps.google.es/maps?um=1&ie=UTF-)
[9RcIlgAEwDQ](https://maps.google.es/maps?um=1&ie=UTF-)



Sur ce page web, tu trouveras le menu complet menu de Pub J.f. Kennedy de Wimereux. Actuellement, **17** menus et boissons sont disponibles. Pour les **offres saisonnières ou hebdomadaires**, veuillez contacter directement le propriétaire du restaurant. Tu peux également le contacter via son site internet. Ce que [User](#) aime dans Pub J.f. Kennedy :

Depuis près de ans nous y allons régulièrement. L'accueil est chaleureux, la cuisine un régal. C'est notre cantine préférée de la digue de Wimereux. pour y aller et nous ressourcer, changer d'air, par tous les temps, cela ne nous fait pas peur ! Quand on aime on ne compte pas. Je recommande vivement. Merci Matthieu, Steven et toute l'équipe ! [Lire plus](#). Le restaurant offre aussi la possibilité de s'installer à l'extérieur pour se restaurer quand il fait bon, et dans les espaces accessibles, peuvent également venir des clients en fauteuil roulant ou avec des handicaps physiques. Ce que [User](#) n'aime pas dans Pub J.f. Kennedy :

Endroit sympa pour manger sur la digue. Crêpe aussi tôt commandée, aussi tôt apportée, à se demander si elle n'avait pas été réchauffée au micro onde mais bon, elle était bonne, c'est le principal. On a mangé sur la terrasse intérieure, à côté de la fenêtre et on a été dérangé par des centaines de micro mouchettes. Pas très agréable d'en retrouver dans notre verre [Lire plus](#). Une visite au Pub J.f. Kennedy est particulièrement enrichissante grâce à la grande sélection de spécialités de café et de thé, Il est possible de se détendre au bar avec une *bière fraîche* ou d'autres boissons alcoolisées et non alcoolisées. Il y a aussi des succulents plats typiques de l'Europe, En outre, la carte des boissons dans ce restaurant est impressionnante et offre une bonne et exhaustive sélection de bières de la région et du monde, qui valent définitivement le coup d'être essayées.

Menu Pub J.f. Kennedy



Boissons non alcoolisées

EAU

Boissons alcoolisées

BIÈRE

Eggs & Pancakes

OMELETTE

Plats principaux

SALADE D'ACCOMPAGNEMENT

Starters & Salads

FRITES

Open Sandwich

CROQUE MADAME

Café

CAFÉ

Drinks

BOISSONS

Plates Brunch

GAUFRE

Restaurant Category

FRENCH

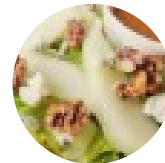
COCKTAIL

Ingrédients utilisés

FROMAGE

SAUMON

Ces types de plats sont servis



SALADE

PIZZA

GLACE

MOULES

Menu Pub J.f. Kennedy



Pub J.f. Kennedy

Facade Mer, Wimereux, France

Heures d'ouverture:
Dimanche 10:00-22:00
Mardi 10:00-22:00
Mercredi 10:00-22:00
Jeudi 10:00-22:00
Vendredi 10:00-22:00
Samedi 10:00-22:00

Fait avec [lacarte.menu](https://www.lacarte.menu)

