

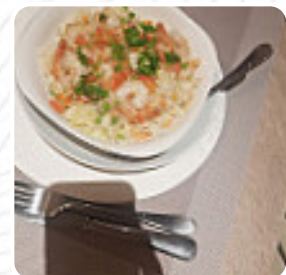
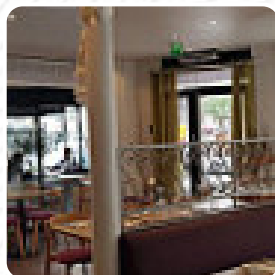


Menu Talai Lamo

<https://lacarte.menu>

18 Boulevard Exelmans, 75016 France, Paris

+33953905096,+33146475083 - <https://talai-lamo-restaurant-paris.fr/fr>



Ici, tu trouveras le [menu](#) de Talai Lamo à Paris. Actuellement, 17 repas et boissons sont sur la carte. Pour les **offres changeantes**, tu peux te renseigner par téléphone. Ce que [User](#) aime dans Talai Lamo : Joli petit restaurant tibétain à la décoration moderne avec de petites touches tibétaines. La cuisine est très bonne (raviolis faits maison notamment, nous nous sommes régalingées). J'espère pouvoir y revenir [Lire plus](#). Avec un beau temps, on peut même manger au grand air. À Paris, dans la cuisine du Talai Lamo, des recettes typiques du pays sont préparés avec des *épices asiatiques typiques délicieuses*, En outre, la réussie fusion de différentes menus avec de nouveaux et parfois produits expérimentaux est appréciée par les invités - un bon exemple de fusion [asiatique](#). Si tu veux aller prendre le petit déjeuner, un copieux brunch t'attend, classent également les **plats légers et sains menus** sur le menu parmi les plats préférés des visiteurs.

Menu Talai Lamo

Boissons alcoolisées

BIÈRE

Pasta

RAVIOLI

Nudel-Reisgerichte

CHOW MEIN

Ingrédients utilisés

LÉGUMES

Restaurant Category

DESSERT

VÉGÉTARIEN

Ces types de plats sont servis

SOUPE

DESSERTS

Desserts

DESSERTS 1

DESSERTS 2

DESSERTS 3

MICHELIN Special

PLAT PRINCIPAL 1

PLAT PRINCIPAL 2

PLAT PRINCIPAL 3

Gebratene Nudeln mit gebackener Hühnerbrust

DÉMARREUR 2

DÉMARREUR 3

DÉMARREUR 1



Menu Talai Lamo



Talai Lamo

18 Boulevard Exelmans, 75016
France, Paris

Heures d'ouverture:

Fait avec [lacarte.menu](https://www.lacarte.menu)

