



NESO

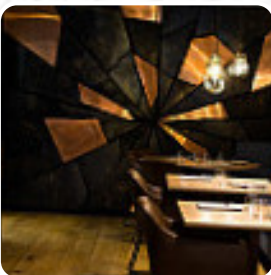


## *Menu Ne/so 2*

<https://lacarte.menu>

3 Rue Papillon, 75009 France, Paris

+33186995715,+33645935242,+33148240413



Le *menu de Ne/so 2* 's de Paris contient 13 menus. En moyenne un **menu** ou une **boisson** sur **la carte** coûte environ 36 €. Les catégories peuvent être consultées dans le menu ci-dessous. Au Ne/so 2 de Paris, on peut savourer des **mets comme on en trouve couramment en Europe**, Au bar, tu peux te détendre avec une **bière fraîche** ou d'autres boissons alcoolisées et non alcoolisées. Par ailleurs, on te présente des repas délicieux selon le modèle français.

# Menu Ne/so 2



## Boissons

UNE BOUTEILLE D'EAU 8 €

## Dessert

GATEAU DE FROMAGE 18 €

## Starters

MIEUX VAUT 35 €

## Häagen-Dazs Eis

CHOCOLAT 18 €

## Autres

BRIOCHE SAUCE CAVIAR 40 €

## Café

CAFÉ 5 €

## Les desserts - Déjeuner

AGRUMES 18 €

## Restaurant Category

FRENCH

## Ces types de plats sont servis

AGNEAU

## Entrees

BŒUF À CRU ANCHOIS CAVIAR 40 €

MOULE SAPIN 30 €

LANGOUSTINE LIVÈCHE CHOU  
RAVE FERMENTÉ 40 €

## Plats

CÔTE DE VEAU HURE DE  
COLLAGÈNE ROGNON  
CHAMPIGNON RÉGLISSE 80 €

HOMARD VÉGÉTAUX PÂTES 80 €

# Menu Ne/so 2

BAR CAROTTE KIMCHI

60 €



# Menu Ne/so 2



## Ne/so 2

3 Rue Papillon, 75009 France,  
Paris

### Heures d'ouverture:

Lundi 19:00-21:00  
Mardi 19:00-21:00  
Mercredi 19:00-21:00  
Jeudi 19:00-21:00  
Vendredi 19:00-21:00

Fait avec [lacarte.menu](https://www.lacarte.menu)

