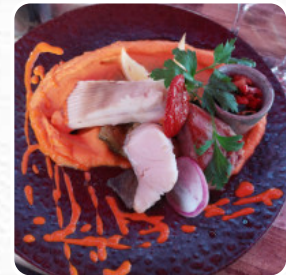




Menu Le Belem

<https://lacarte.menu>

Anse De La Chambrette Port Medoc, Le Verdon-sur-Mer, France
(+33)524236125 - <http://www.restaurantlebelem-port-medoc.fr/>



Sur ce page web, tu trouveras le *menu complet* [menu](#) de *Le Belem* de [Le Verdon-sur-Mer](#). Actuellement, 17 plats et boissons sont disponibles. Pour les **offres changeantes**, veuillez contacter directement le propriétaire du restaurant. Tu peux également le contacter via son site internet. Ce que [User](#) aime dans Le Belem :

L'endroit est charmant avec des gens charmants. une cuisine et un service impeccable. Nous avons célébré l'anniversaire de mon fils là-bas, c'était un moment inoubliable! [Lire plus](#). Les espaces sur place sont accessibles aux personnes à mobilité réduite et peuvent être utilisés même avec un fauteuil roulant ou des handicaps physiques, selon la situation météorologique on peut aussi bien s'asseoir dehors et se faire servir. Ce que

[Amandine Zohra](#) n'aime pas dans Le Belem :

Commande d une menthe à l eau c est plutôt l eau aromatisée menthe Crêpes réchauffées et dur mode papier
Commande d une glace mais servis une fois partis Bref qualité service à revoir [Lire plus](#). divers **délicieux plats français** sont servis au Le Belem de Le Verdon-sur-Mer, bien sûr, tu ne devrais pas manquer les **fins burgers servis** avec des frites, des salades ou des quartiers de pommes de terre servis. Il y a aussi des savoureux repas typiques de l'Europe, de la même manière, les visiteurs du local préfèrent la grande variété de spécialités de café et de thé que le local met à disposition.

Menu Le Belem



Boissons non alcoolisées

EAU

Boissons alcoolisées

BIÈRE

Boissons

UN VERRE DE VIN

Starters & Salads

FRITES

Café

CAFÉ

Drinks

BOISSONS

Restaurant Category

DESSERT

Ingédients utilisés

OIGNON

CANARD

ŒUFS

Ces types de plats sont servis

HUÎTRES

BIFTECK DE THON

SALADE

GLACE

MOULES

BURGER

POISSON

Menu *Le Belem*



Le Belem

Anse De La Chambrette Port
Medoc, Le Verdon-sur-Mer,
France

Heures d'ouverture:

 gallery image