

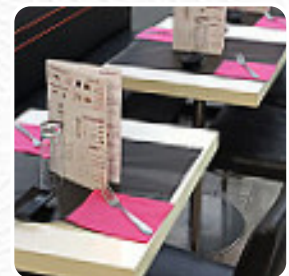
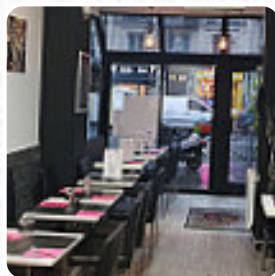


Menu Japan Eat

<https://lacarte.menu>

231 Boulevard Voltaire, 75011 France, Paris

+33143730202



Le restaurant de Paris propose **17** différents *menus et boissons* sur [le menu](#) pour une moyenne 8 €. Dans la cuisine du Japan Eat de Paris, des menus typiques du pays sont préparés avec des **épices asiatiques typiques savoureuses**, En outre, la ingénieuse fusion de différentes mets avec de nouveaux et partiellement produits aventureux est appréciée par les visiteurs - un bon exemple de fusion [asiatique](#). Il est incontestable que le point fort de ce établissement est le délicieux [Sushi](#) comme Maki et Sashimi.

Menu Japan Eat



Plats principaux

SUSHI

Boissons

UNE DEMI-BOUTEILLE D'EAU 3 €

Spécialités thaïlandaises

PAD THAÏ

Entree

BO BUN BOEUF 13 €

Café

CAFÉ 3 €

Non classé

SUSHI BALL SAUMON 5 €

Main Course

BEIGNET DE SOL CAMEL
SERVIE AVEC UN RIZ BLANC 15 €

PAD THAÏ BEIGNET DE POULET 12 €

Dessert

NEMS CHOCOLAT CACAHUÈTE 7 €

BAGGEL CHOCOLAT 6 €

EGG DESSERT 6 €

Starters

NEMS AU POULET 8 €

JAPAN NEM AU POULET 7 €

TARTARE

Ingédients utilisés

POULET

CHÉRI

VOYAGE

Menu Japan Eat



Japan Eat

231 Boulevard Voltaire,
75011 France, Paris

Fait avec [lacarte.menu](https://www.lacarte.menu)

Heures d'ouverture:

Lundi 12:00 -14:30 19:00 -22:00

Mardi 12:00 -14:30 19:00 -22:00

Mercredi 12:00 -14:30 19:00
-22:00

Jeudi 12:00 -14:30 19:00 -22:00

Vendredi 12:00 -14:30 19:00
-22:00

Dimanche 12:00 -14:30

