

laBartavelle

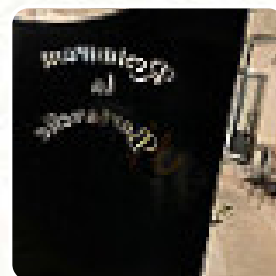
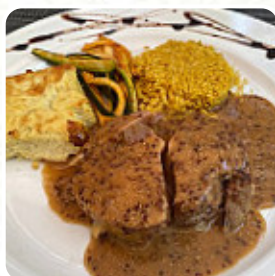


Menu Auberge La Bartavelle

<https://lacarte.menu>

12 Place Sus Auze, Vaison-la-Romaine, France

+33490360216,+33890210132 - <http://www.restaurant-bartavelle.fr/>



Ici, tu trouveras le [menu de Auberge La Bartavelle](#) à Vaison-la-Romaine. Actuellement, 2 mets et boissons sont sur la carte. Pour les offres changeantes, tu peux te renseigner par téléphone. Ce que [User](#) aime dans Auberge La Bartavelle :

Excellente adresse avec des menus variés et un très bon rapport qualité-prix-quantité. Belle déco la Pagnol et personnel agréable. Un conseil: ne cherchez pas vous garer car, c'est quasi impossible (hôpital proximité [Lire plus](#)). Le café offre aussi la possibilité de s'installer à l'extérieur pour manger quand il fait agréable, et dans les locaux accessibles, peuvent également venir des visiteurs en fauteuil roulant ou avec des handicaps physiques. Le Auberge La Bartavelle de Vaison-la-Romaine a des *cuisines typiques de l'Europe* à son menu, il y a aussi des **délicieux plats végétariens sur le menu**. De plus, on te sert des mets exquis à la française, Tu peux prendre du temps pour toi au bar avec une bière froide ou d'autres boissons alcoolisées et non alcoolisées.

Menu Auberge La Bartavelle



Pasta

RAVIOLI

Plats principaux

SALADE D'ACCOMPAGNEMENT

Dessert

PLATEAU À FROMAGE

Cereals

DÉPART

Condiments and Sauces

HOUMMOUS

Restaurant Category

DESSERT

COCKTAIL

Ces types de plats sont servis

PAIN

SOUPE

POISSON

Ingrédients utilisés

FRAMBOISE

FROMAGE

ŒUF

LÉGUMES

CHOCOLAT

POULET

ACEITUNAS

Menu Auberge La Bartavelle



Auberge La Bartavelle

12 Place Sus Auze, Vaison-la-Romaine, France

Heures d'ouverture:

 gallery image