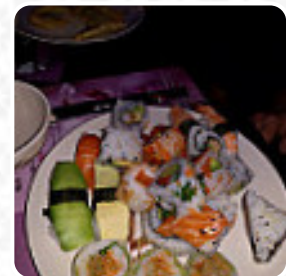




## ***Menu Shinjuku***

<https://lacarte.menu>

52 Avenue De La Commune De Paris, Brétigny-sur-Orge, France  
+33160846960 - <https://shinjuku91.com/>



Un complet menu de Shinjuku de Brétigny-sur-Orge avec tous les 17 mets et boissons se trouve ici sur la carte. Pour les **offres changeantes**, veuillez appeler ou utiliser les coordonnées sur le site internet pour contacter le propriétaire. Ce que [User](#) aime dans Shinjuku :

restaurant de spécialités japonaises avec une bonne et agréable volonté. de charmants restaurateurs avec de petits soins et qui nous donnent le désir de revenir. [Lire plus](#). Quand la météo est beau, tu peux aussi manger au grand air, et dans les espaces accessibles, peuvent également venir des invités en fauteuil roulant ou avec des limitations physiques. Ce que [User](#) n'aime pas dans Shinjuku :

Je devais tomber un mauvais jour, mais franchement, ce n'était pas terrible. Plusieurs plats étaient très froids et tout ce qui était le boeuf n'était vraiment pas mangeable. pour les sushis de repos et les très belles brochettes [Lire plus](#). Au Shinjuku de Brétigny-sur-Orge, attends-toi à la cuisine chinoise succulente qui est typique du pays préparée dans un wok, Au bar, tu peux te détendre avec une **tirée à la pression** ou d'autres boissons alcoolisées et non alcoolisées. Les mets sont préparés originalement à l'[asiatique](#), délicieux sont particulièrement les Sashimi et les spécialités comme le Te-Maki pour lesquelles ce restaurant est connu.

# Menu Shinjuku



## Drinks

BOISSONS

## Menu Poulet Tikka Salade - (Prix avec la Boite 9.90CHF)

SALADE

## Plats principaux

SUSHI

SALADE D'ACCOMPAGNEMENT

## Ces types de plats sont servis

POISSON

SALADE

SOUPE

## Restaurant Category



HALAL

DESSERT

COCKTAIL

VÉGÉTARIEN

FRENCH

## Ingrédients utilisés

VIANDE

VOYAGE

SAUMON

POULET

BŒUF

# Menu Shinjuku



## Shinjuku

52 Avenue De La Commune De  
Paris, Brétigny-sur-Orge, France

**Heures d'ouverture:**

---

Fait avec [lacarte.menu](https://www.lacarte.menu)

