

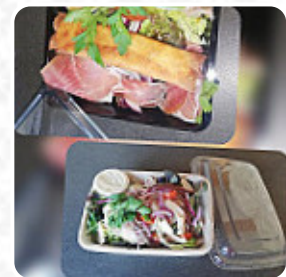
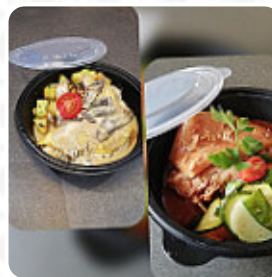


## Menu La Pom' De Pin

<https://lacarte.menu>

11, Rue Des Pêcheurs, Anthy-sur-Léman, France

+33450163015,+33450706150,+33890210603 - <http://www.lapom2pin.com>



Un complet [menu](#) de La Pom' De Pin de Anthy-sur-Léman avec tous les 14 repas et boissons se trouve ici sur la carte. Pour les offres saisonnières ou hebdomadaires, veuillez appeler ou utiliser les coordonnées sur le site internet pour contacter le propriétaire. Ce que [User](#) aime dans La Pom' De Pin :

Accueil chaleureux, joli décor, service efficace, cuisine traditionnelle, savoureuse et bien présentée. Je recommande vivement ce restaurant confidentiel (pas plus de 20 couverts par service) et félicite ce couple qui fait fonctionner ce restaurant à lui seul. [Lire plus](#). Le café offre aussi la possibilité de s'installer à l'extérieur pour se restaurer quand il fait agréable, et dans les espaces accessibles, peuvent également venir des invités en fauteuil roulant ou avec des handicaps physiques. W-LAN est sans frais. Ce que [User](#) n'aime pas dans La Pom' De Pin :

Je suis navré pour les gérants qui ont l'air sympathique mais leurs pizzas ont un goût de surgelé. Pourtant les prix sont pour des pizzas haut de gamme, il pourrait au prix qu'on paie mettre un minimum de frais sur la [pizza](#). J'ai déjà payé pour des pizzas à moins de 10 euros qui avaient une qualité comparable mais au moins je savais ce que j'avais pour le prix que je payais [Lire plus](#). Le La Pom' De Pin de Anthy-sur-Léman a des plats typiques de l'Europe à son menu. Ne manque pas l'occasion de manger la [pizza](#) délicieuse cuite au four à bois selon une méthode originale tout droit sortie du four. Après le repas (ou pendant), tu as l'option de encore te détendre au bar avec une *boisson alcoolisée ou non alcoolisée*, de plus, les [enchanteurs desserts](#) de la maison brillent non seulement dans les yeux de nos petits invités.

# *Menu La Pom' De Pin*



## *Pizza*

PIZZA VÉGÉTARIENNE

## *Plats principaux*

SALADE D'ACCOMPAGNEMENT

## *Starters & Salads*

RISOTTO

## *Plats de bœuf*

FILET MIGNON

## *Starters*

TARTARE

## *Café*

CAFÉ

## *Seasonal Testing*

FOIE GRAS

## *Restaurant Category*

DESSERT

VÉGÉTARIEN

## *Ingrédients utilisés*

LÉGUMES

OIGNON

SAUMON

MANGUE

## *Ces types de plats sont servis*

SALADE

DESSERTS

BIFTECK DE THON

PIZZA

# Menu *La Pom' De Pin*



## *La Pom' De Pin*

11, Rue Des Pêcheurs, Anthy-sur-Léman, France

**Heures d'ouverture:**  
Dimanche 11:30-13:30  
Mercredi 11:30-13:30 18:30-21:00  
Jeudi 11:30-13:30 18:30-21:00  
Vendredi 11:30-13:30 18:30-21:00  
Samedi 11:30-13:30 18:30-21:00

Fait avec [lacarte.menu](https://www.lacarte.menu)

