

Côte Campagne

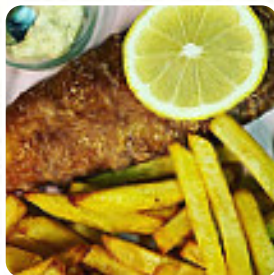


Menu Cote Campagne

<https://lacarte.menu>

85 RUE PASTEUR, La Madeleine, France

+33328079974,+33890210584 - <http://www.cotecampagnerestaurant.fr/>



La carte du Cote Campagne de La Madeleine comprend environ 5 différents plats et boissons. En général tu paies environ 11 € pour un plat / une boisson. Ce que [User](#) aime dans Cote Campagne : belle brasserie pour conseiller le midi. personnel qui sont les patrons très accueillants et attentifs. les plats sont bons et les prix sont plus que raisonnables. Je les conseille parfaitement. [Lire plus](#). Ce que [3Maxime Haustrate 4 months ago on Google](#) n'aime pas dans Cote Campagne :

Changement de propriétaire, la cuisine est devenue trop simple avec un fish and chips bon mais du super marché... J'attends plus que simplement de la cuisson d'éléments tout prêts... Accueil super sympa par contre ! [Lire plus](#). Si tu as envie de **friandises**, Cote Campagne peut sûrement t'apporter une solution avec ses *magiques desserts*, régale-toi avec la typique délicieuse cuisine française. La plupart du temps, les **burgers de ce lieu**, qui sont parmi les points forts, sont proposés avec des garnitures comme les frites, des salades ou des quartiers de pommes de terre, Pour le petit déjeuner on sert ici un délicieux brunch.

Menu Cote Campagne



Plats de poisson

POISSON ET FRITES

Starters & Salads

FRITES

Café

CAFÉ

Plats

PLAT 1 10 €

PLAT 2 11 €

Restaurant Category

FRENCH

DESSERT

Ingredients utilisés

BŒUF

THON

Starters

ENTRÉE 1 10 €

ENTRÉE 2 11 €

ENTRÉE 3 12 €

Ces types de plats sont servis

POISSON

DESSERTS

BURGER

Menu Cote Campagne



Cote Campagne

85 RUE PASTEUR, La
Madeleine, France

Heures d'ouverture:
Lundi 11:30-14:00
Mardi 11:30-14:00
Mercredi 11:30-14:00
Jeudi 11:30-14:00
Vendredi 11:30-14:00

Fait avec [lacarte.menu](https://www.lacarte.menu)

