

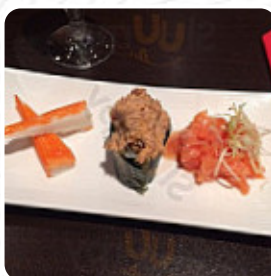
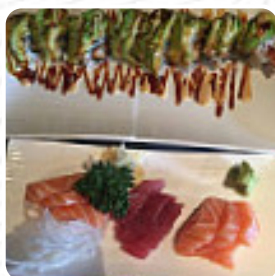
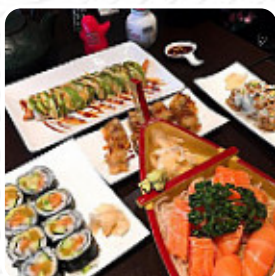


Menu Izu

<https://lacarte.menu>

8 avenue Emile Cossonneau, 93160 Noisy-le-Grand, France

+33145920265,+33623716273 - <http://www.izunoisylegrand.com/>



Le restaurant de Noisy-le-Grand propose 24 différents repas et boissons sur la carte à un prix moyen de 11 €.

Ce que User aime dans Izu :

Restaurant japonais que l'on fréquente régulièrement (souvent pour des plats à emporter). Jamais déçu. En général menu sushi avec soupe miso et salade chou. Concernant le restaurant c'est petit donc habitant à proximité on préfère emporter (remise de 10%). Accueil sympathique. Lire plus. Les lieux sur place sont accessibles aux personnes à mobilité réduite et peuvent être utilisés même avec un fauteuil roulant ou des restrictions physiologiques, selon la météo on peut aussi bien s'asseoir dehors et se faire servir. Ce que User

n'aime pas dans Izu :

Service déplorable, plats de très mauvaise qualité. L'un des serveurs nous a même demandé si cela nous dérangeais pas que le riz blanc soit remplacé par le riz vinaigré pour accompagner les brochettes. Et pourquoi pas remplacer les brochettes par des bonbons pendant que vous y êtes? Je ne recommande pas ce restaurant. Lire plus. Dans le Izu de Noisy-le-Grand, on attache beaucoup d'importance à la préparation de *des plats japonais sains, savoureux* avec légumes frais, du poisson et de la viande, exquis sont notamment les **Maki** et les spécialités comme le Sashimi pour lesquelles ce restaurant est connu. **Les plats sont préparés de manière originale à l'asiatique**, la réussite fusion de différents mets avec des ingrédients frais et parfois audacieux est très appréciée par les invités - un bel exemple de fusion asiatique.

Menu Izu



Starters

ENTRÉE 2

11 €

Main Course

GYOZA

Sonstiges

SASHIMIS

Spécialités japonaises

SOUPE MISO

Boissons chaudes

THÉ

Condiments and Sauces

CHAMPIGNON

Plats principaux

SUSHI

SALADE D'ACCOMPAGNEMENT

Ces types de plats sont servis

POISSON

SALADE

SOUPE

Ingrédients utilisés

MISO

POULET

SAUMON

CHAMPIGNONS

Menu Izu



Izu

8 avenue Emile Cossonneau,
93160 Noisy-le-Grand, France

Heures d'ouverture:

Fait avec [lacarte.menu](https://www.lacarte.menu)

