

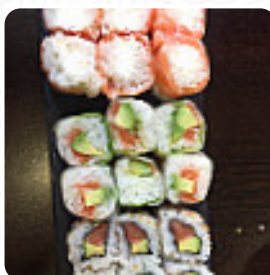
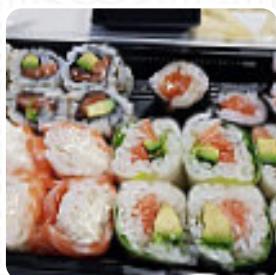


Menu Sushi Chiwa

<https://lacarte.menu>

61 rue Faidherbe, 59000 Lille., France

+33320552353 - <http://www.sushichiwa.com/>



Ici, tu trouveras le [menu](#) de [Sushi Chiwa](#) à Lille. Actuellement, 25 plats et boissons sont au menu. Pour les **offres saisonnières ou hebdomadaires**, tu peux te renseigner par téléphone. Le établissement est accessible aux personnes à mobilité réduite et peut donc être utilisé même avec un fauteuil roulant ou des restrictions physiques, selon la situation météorologique on peut aussi bien s'asseoir dehors et manger et boire. Avec un grand choix de légumes frais de saison, du poisson et de la viande, on prépare au [Sushi Chiwa](#) de Lille *des plats japonais sains, exquis*, la créative fusion de différents mets avec des produits frais et partiellement audacieux est très appréciée par les invités - un bel exemple de fusion [asiatique](#). Le savoureux [Sushi](#) comme **Maki et Sashimi** est cependant le point fort incontestable de ce local, et tu peux t'attendre à la délicieuse traditionnelle cuisine de fruits de mer.

Menu Sushi Chiwa



Boissons non alcoolisées

EAU

Sandwichs

SANDWICH CALIFORNIEN

Sonstiges

SASHIMIS

Spécialités japonaises

SOUPE MISO

Plats principaux

SALADE D'ACCOMPAGNEMENT

SUSHI

Restaurant Category

DESSERT

VÉGÉTARIEN

Desserts

DESSERTS 1

DESSERTS 2

DESSERTS 3

MICHELIN Special

PLAT PRINCIPAL 1

PLAT PRINCIPAL 2

PLAT PRINCIPAL 3

Gebratene Nudeln mit gebackener Hühnerbrust

DÉMARREUR 2

DÉMARREUR 3

DÉMARREUR 1

Ces types de plats sont servis

SOUPE

POISSON

SALADE

Ingrédients utilisés

MISO

SAUMON

LÉGUMES

VOYAGE

FROMAGE

Menu Sushi Chiwa



Sushi Chiwa

61 rue Faidherbe, 59000 Lille.,
France

Heures d'ouverture:
Lundi 11:00-14:30
Mardi 11:00-14:30
Mercredi 11:00-14:30
Jeudi 11:00-14:30
Vendredi 11:00-14:30
Samedi 11:00-14:30
Dimanche 18:00-22:30

Fait avec [lacarte.menu](https://www.lacarte.menu)

