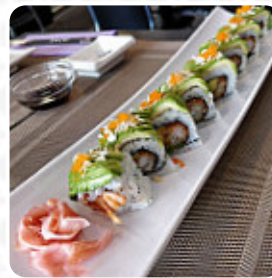




Menu Sushi 123

<https://lacarte.menu>

123 avenue de Paris, 94160 Saint-Mandé, France, Saint-Mandé
+33143286312,+33890210948 - <http://www.sushi123.net/>



[Le menu](#) du Sushi 123 de Saint-Mandé contient environ **25** différents plats et boissons. En général tu paies environ 11 € pour un plat / une boisson. Ce que [User](#) aime dans Sushi 123 :

J'y vais bien plus que je ne devrais, mais le personnel est adorable et les prix attractifs... Avec la masse de restaurant du genre, difficile de faire son choix et de trouver le bon... Sushi 123 est le meilleur du coin selon moi... Produit frais et de qualité ! Livraison assez rapide même si je privilégie les commandes à emporter (-10% sur l'addition !) [Lire plus](#). Le restaurant offre aussi la possibilité de s'installer à l'extérieur pour se restaurer quand il fait agréable, et dans les locaux accessibles, peuvent également venir des invités en fauteuil roulant ou avec des handicaps physiques. Sushi 123 de Saint-Mandé concocte pour toi de *exquis sushis* (par exemple *Maki et Sashimi*) , en plus de nombreuses autres variations, toujours frais avec des ingrédients comme le poisson, les légumes et la viande, sur le menu il y a aussi beaucoup de plats asiatiques. Sushi 123 utilise beaucoup de **légumes frais** dans sa cuisine japonaise, du poisson et de la viande, les clients du restaurant apprécient également la complète variété de spécialités de café et de thé que le restaurant a à offrir.

Menu Sushi 123



Sandwichs

SANDWICH CALIFORNIEN

Sonstiges

SASHIMIS

Spécialités japonaises

BENTO

Asia Breakfast

YOUTIAO

Restaurant Category

VÉGÉTARIEN

Plats principaux

SALADE D'ACCOMPAGNEMENT

SUSHI

Ces types de plats sont servis

SALADE

POISSON

Plats

PLAT 3 12 €

PLAT 2 11 €

PLAT 1 10 €

Desserts

DESSERTS 1 10 €

DESSERTS 3 12 €

DESSERTS 2 11 €

Starters

ENTRÉE 2 11 €

NEMS

ENTRÉE 1 10 €

ENTRÉE 3 12 €

Ingrédients utilisés

AVOCAT

SAUMON

FRUIT FRAIS

FRUIT

THON

VOYAGE

Menu Sushi 123



Sushi 123

123 avenue de Paris, 94160
Saint-Mandé, France, Saint-
Mandé

Heures d'ouverture:
Lundi 11:45-14:45
Mardi 11:45-14:45
Mercredi 11:45-14:45
Jeudi 11:45-14:45
Vendredi 11:45-14:45
Samedi 18:00-22:45
Dimanche 18:00-22:45

Fait avec [lacarte.menu](https://www.lacarte.menu)

