

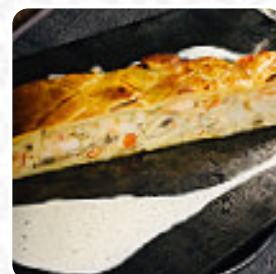
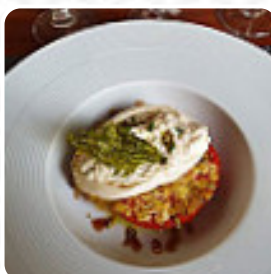
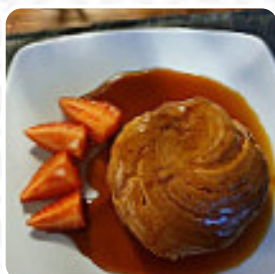


Menu Auberge des Vanneaux

<https://lacarte.menu>

28 rue de l'Isle Adam, 95590 Presles, France

+33130342687,+33890210124,+33890719760 - <https://www.facebook.com/Lauberge-des-Vanneaux-2199346370090374/>



Le restaurant de Presles propose **24** différents *menus et boissons sur [la carte](https://lacarte.menu)* pour une moyenne 11 €. Ce que [Michel](#) aime dans Auberge des Vanneaux :

Un bon moment dans ce restaurant, la cuisine est très correct, service impeccable malgré peut être un léger débordement de la serveuse seule aux commandes, seul bémol les vins peut de choix et assez cher pour des côtes du Rhône Food: 4 Service: 3 Atmosphere: 3 [Lire plus](#). Le Wlan du restaurant est disponible sans frais supplémentaires, et dans les locaux accessibles, peuvent également venir des visiteurs en fauteuil roulant ou avec des limitations physiologiques. Si la météo le permet, tu peux aussi manger et boire en plein air. Ce que

[JPTVR](#) n'aime pas dans Auberge des Vanneaux :

Dîner familial avec réservation. Arrivée à 20h15, commande passée assez rapidement, apéritifs servis sans les blinis, qui sont venus à la fin, les entrées ont suivi dans un délai raisonnable et.... plats servis à 22h15 après avoir réclamé à plusieurs reprises. Viande de bonne qualité mais garnitures indigentes.... Bien sur, nous sommes partis sans prendre de dessert... Même pas d'excuse, ni de geste commercial... Pou... [Lire plus](#). Avec son offre de plats typiques, succulents menus à des prix typiquement raisonnables, ce petit mais raffiné Bistro fait battre le cœur non seulement par son ambiance, baigne-toi dans la vue impressionnante des préparations délicieuses des plats et profite aussi d'une excellente vue de certains des attractions locales **endroits**. Si pour le dessert vous souhaitez quelque chose de sucré, Auberge des Vanneaux ne vous déçoit pas non plus avec sa bonne sélection de desserts, et tu peux t'attendre à la raffinée traditionnelle cuisine de fruits de mer.

Menu Auberge des Vanneaux



Starters & Salads

FRITES

PLAT 2

11 €

PLAT 3

12 €

Breaded Special Rolls

POMMES

Desserts

DESSERTS 2

11 €

DESSERTS 3

12 €

DESSERTS 1

10 €

Cereals

DÉPART

Restaurant Category

Ces types de plats sont servis

TURQUIE

DESSERT

FRENCH

PAIN

VÉGÉTARIEN

Starters

ENTRÉE 2

11 €

ENTRÉE 3

12 €

ENTRÉE 1

10 €

Ingédients utilisés

VIANDE

CHÉRI

ŒUFS

NOIX DE COCO

PATATES

Plats

PLAT 1

10 €

ŒUF

BŒUF

Menu Auberge des Vanneaux



Auberge des Vanneaux

28 rue de l'Isle Adam, 95590
Presles, France

Heures d'ouverture:
Mardi 12:00-17:00
Mercredi 12:00-17:00
Jeudi 12:00-17:00
Vendredi 12:00-17:00

Fait avec [lacarte.menu](https://www.lacarte.menu)

