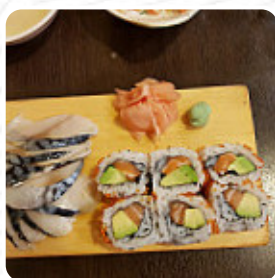




## **Menu EDO**

<https://lacarte.menu>

9 rue Sainte Catherine, 69001 Lyon., France  
+33478283312,+33652155555 - <http://edolyon.fr/>



Le **menu de EDO** 's de Lyon contient 18 repas. En moyenne un **menu ou une boisson sur la carte** coûte environ 6 €. Les catégories peuvent être consultées dans le menu ci-dessous. Ce que [Nandini Sarna](#) aime dans EDO :

La qualité est variable, mais pour avoir été là au moins une douzaine de fois, je peux dire que c'est mieux la nuit même si le service est relativement lent. Cependant, depuis la fin du confinement, le niveau des plats semble avoir légèrement diminué. La dernière fois, j'ai trouvé le riz trop cuit et collé pendant que les brochettes étaient sèches. Quant aux saint-jacques, ils étaient minuscules et sentaient fort..... [Lire plus](#). Le établissement et ses lieux sont accessibles aux personnes à mobilité réduite ce qui permet une utilisation avec un fauteuil roulant ou des handicaps physiques utilisables, selon la météo on peut aussi bien s'asseoir dehors et prendre quelque chose à manger. Avec des originales exquis, des plats typiques du pays sont préparés dans la cuisine du EDO de Lyon, De plus, les sucrés desserts du restaurant brillent non seulement sur les assiettes des enfants et dans les yeux des enfants. On ne devrait pas laisser de côté la vaste diversité de *spécialités de café et de thé* dans ce restaurant, et les faciles à digérer plats japonais plats sont cuisinés avec beaucoup de légumes frais, de poisson et de viande.

# Menu EDO



## Salades

SALADE

## Sushi Rolls

SUSHI

## Apéritif

TEMPURA

## Dessert

DÉLICE COCO 3 €

## Hors d'Oeuvres

SALADE D'ALGUES 4 €

## Glaces Artisanales

BANANE SPLIT 7 €

## Les glaces artisanales

CHOCOLAT LIÉGEOIS 6 €

## Restaurant Category

DESSERT

## Ces types de plats sont servis

SOUPE

## Starters

SOUPE MISO 3 €

RAVIOLI JAPONAIS 6 €

## Plat

SASHIMIS THON 8 PIÈCES 10 €

BROCHETTE GAMBAS 2 PIÈCES 6 €

SASHIMI SAUMON 8 PIÈCES 9 €

## Ingrédients utilisés

CREVETTE

SAUMON

MISO

# Menu EDO



## EDO

9 rue Sainte Catherine, 69001  
Lyon., France

### Heures d'ouverture:

Lundi 12:00 -14:30 19:00 -22:30  
Mardi 12:00 -14:30 19:00 -22:30  
Mercredi 12:00 -14:30 19:00 -22:30  
Jeudi 12:00 -14:30 19:00 -22:30  
Vendredi 12:00 -14:30 19:00 -22:30  
Samedi 12:00 -14:30 19:00 -22:30  
Dimanche 12:00 -14:30 19:00  
-22:30

Fait avec [lacarte.menu](https://www.lacarte.menu)

