

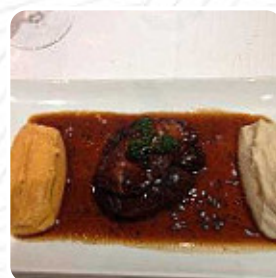
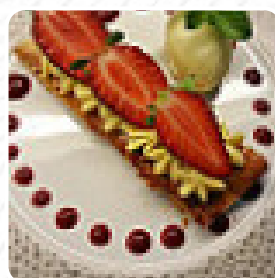


## ***Menu La Vigneraie***

<https://lacarte.menu>

14 r. Thillois, 51100 Reims, France

+33326886727 - <http://www.vigneraie.com/>



Un **complet menu de La Vigneraie** de Reims avec tous les 18 mets et boissons se trouve ici sur la carte. Pour les offres changeantes, veuillez appeler ou utiliser les coordonnées sur le site internet pour contacter le propriétaire. Ce que [Guy Roger](#) aime dans La Vigneraie :

Le service est impeccable, les plats sont de haute qualité et l'accueil est chaleureux ! Je recommande fortement ce restaurant à tous les amateurs de nourriture haut de gamme [Lire plus](#). L'établissement est accessible aux personnes à mobilité réduite et peut donc être utilisé même avec un fauteuil roulant ou des restrictions physiques, selon la météo on peut aussi bien s'asseoir dehors et manger et boire. Au La Vigneraie de Reims, tu as la possibilité de déguster de fins plats végétariens à manger, dans lesquels aucune trace de viande ou de poisson d'origine animale n'a été traitée, le établissement fournit aussi des menus de l'environnement européen. En outre, tu peux commander de la **grillade viande** commander, de plus, les délicieuses gourmandises de ce local scintillent non seulement dans les yeux de nos jeunes invités.

# *Menu La Vigneraie*



## *Boissons non alcoolisées*

EAU

## *Extras*

OEUF DUR

## *Plats de bœuf*

FILET MIGNON

## *Beef*

CROUPE

## *Seasonal Testing*

FOIE GRAS

## *Neighborhood Burgers*

LE CLASSIQUE

## *Restaurant Category*

DESSERT

FRENCH

## *Ingrédients utilisés*

COQUILLES SAINT-JACQUES

GAMBAS

CREVETTES

ŒUF

## *Ces types de plats sont servis*

GLACE

BIFTECK DE THON

POISSON

DESSERTS

FILET

# Menu *La Vigneraie*



## *La Vigneraie*

14 r. Thillois, 51100 Reims,  
France

**Heures d'ouverture:**  
Mardi 12:00-14:00 19:30-22:00  
Jeudi 12:00-14:00 19:30-22:00  
Vendredi 12:00-14:00 19:30-22:00  
Samedi 12:00-14:00 19:30-22:00  
Dimanche 12:00-14:00  
Mercredi 19:30-22:00

Fait avec [lacarte.menu](https://www.lacarte.menu)

