

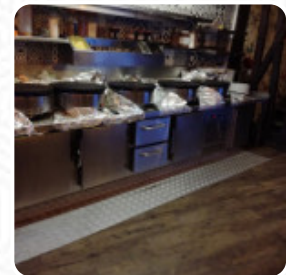
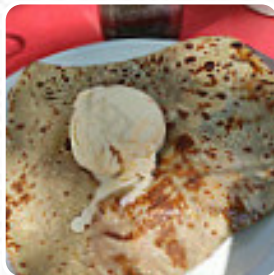
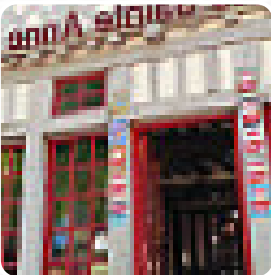


Menu Columbus Cafe & Co Rennes Sainte Anne

<https://lacarte.menu>

1 Place Saint Anne, 35000, Rennes, France

+33290565044,+33299792272 - <https://columbuscafe.com>



Un complet [menu](#) de Columbus Cafe & Co Rennes Sainte Anne de Rennes avec tous les 18 repas et boissons se trouve ici sur la carte. Pour les **offres saisonnières ou hebdomadaires**, veuillez appeler ou utiliser les coordonnées sur le site internet pour contacter le propriétaire. Ce que [Véronique Jacob](#) aime dans Columbus Cafe & Co Rennes Sainte Anne :

On pourrait avoir une table sans réservation. Très bien reçu. Très bon à prix raisonnables. Nous avons goûté le cidre rosé: super bon! Je vous conseille. [Lire plus](#). Ce que [Marthe Blanchet](#) n'aime pas dans Columbus Cafe & Co Rennes Sainte Anne :

Pour s'échapper. 30mns pour prendre notre ordre, alors qu'il n'était que 18h, et encore une fois nous devons les faire signer pour venir. Les clients qui sont arrivés après nous ont servi avant nous, mais on leur a dit qu'ils traitaient d'abord les petites tables (nous n'avions que 6). Et après 45 minutes, des arrivées de crêpe douce... Je ne comprenais pas l'organisation de ce restaurant. L'emplacement est très bon... [Lire plus](#). Si on veut boire une bière après la sortie du bureau et s'asseoir avec des amis, Columbus Cafe & Co Rennes Sainte Anne de Rennes est un bon bar, de plus, les enchanteurs desserts de la maison brillent non seulement sur les assiettes des enfants et dans leurs yeux. En outre, tu peux commander de la rôtie barbecue commander, en outre, Columbus Cafe & Co Rennes Sainte Anne de Rennes propose une gamme de exquis et variées **Crêpes** pour ses visiteurs à apprécier.

Menu Columbus Cafe & Co Rennes Sainte An



Pizza

PIZZA GRANDE

Süßes

MUFFINS

Boissons

COLA

Sweets & Desserts

CARAMEL SALÉ

Coffee

EXPRESSO

Popular Items

SMOOTHIES

Ces types de plats sont servis

DESSERTS

Café

LATTÉ

CAFÉ

Restaurant Category

BAR

SAUMON

Dessert

MUFFIN

BISCUITS

CREPES

Ingrédients utilisés

SAUMON

BEURRE

CARAMEL

POULET

Menu Columbus Cafe & Co Rennes Sainte Anne



Columbus Cafe & Co Rennes Sainte Anne

1 Place Saint Anne, 35000,
Rennes, France

Heures d'ouverture:

Lundi 07:30-19:30
Mardi 07:30-19:30
Mercredi 07:30-19:30
Jeudi 07:30-19:30
Vendredi 07:30-19:30
Samedi 08:30-19:30

Fait avec [lacarte.menu](https://www.lacarte.menu)

