

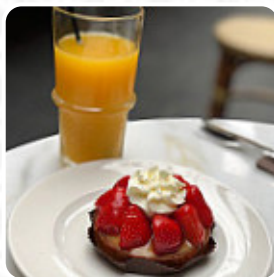


## *Menu La Passagère*

<https://lacarte.menu>

Passage Pommeraye, 44000, Nantes, France

+33240895050,+33890210130 - <https://baron-lefevre.fr>



Ici, tu trouveras le [menu](#) de La Passagère à Nantes. Actuellement, **25** mets et boissons sont sur la carte. Pour les *offres changeantes*, tu peux te renseigner par téléphone. Avec un bon temps, on peut même manger à l'extérieur. Si tu as envie de des délicieux bonbons, tu devrais visiter La Passagère, car ils proposent des charmants desserts qui satisferont certainement sûrement ton envie de sucre, on trouve ici à côté des pâtisseries sucrées et des gâteaux aussi des petits en-cas ainsi que des rafraîchissements glacés et des boissons chaudes. Dans le cas où tu aimerais prendre le petit déjeuner, un copieux brunch t'est proposé, régale-toi avec la typique raffinée **cuisine française**.

# Menu La Passagere

## Boissons non alcoolisées

THÉ GLACÉ

## Eistee

THÉ NOIR

## Beverages

THÉ GLACÉ NON SUCRÉ

## Boissons chaudes

THÉ

## Tea

THÉ VERT

## Sweets & Desserts

TARTE AUX POMMES

## Individual Items

BISCUIT

## Café

CAFÉ

## Ces types de plats sont servis

DESSERTS



## Restaurant Category

DESSERT

FRENCH

## Ingrédients utilisés

CHOCOLAT

POULET AUX ANANAS

## Desserts

DESSERTS 1

DESSERTS 2

DESSERTS 3

## MICHELIN Special

PLAT PRINCIPAL 1

PLAT PRINCIPAL 2

PLAT PRINCIPAL 3

## Gebratene Nudeln mit gebackener Hühnerbrust

DÉMARREUR 2

DÉMARREUR 3

DÉMARREUR 1

# Menu *La Passagere*



## *La Passagere*

Passage Pommeraye, 44000,  
Nantes, France

### **Heures d'ouverture:**

Lundi 10:30-19:00  
Mardi 10:30-19:00  
Mercredi 10:30-19:00  
Jeudi 10:30-19:00  
Vendredi 09:30-19:00  
Samedi 10:30-18:30

Fait avec [lacarte.menu](https://www.lacarte.menu)

