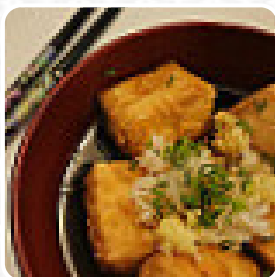




Menu Noboru

<https://lacarte.menu>

28 rue Henri Germain, 69002, Lyon, France
+33478423579 - <http://noboru-japonais.com/>



[Le menu](#) du Noboru de Lyon contient environ 19 différents plats et boissons. En général tu paies environ 8 € pour un plat / une boisson. Ce que User aime dans Noboru : Agé Dashi tÔfu à découvrir Poulet au gingembre fris excellent avec sa sauce soja maison On y va pour ces plats pas pour la salle Patron sympa et discret Claire et Olivier Lire plus. Ce que User n'aime pas dans Noboru : Restaurant tenu par des Chinois, idéal en famille ou entre étudiants, idéal pour déjeuner ou diner rapide tout en tenant compte d'un budget limité. Il ne s'agit pas d'un restaurant japonais, à la cuisine précise et raffinée. Lire plus. Les visiteurs adorent quand la cuisine asiatique rencontre un peu de créativité. C'est exactement ce que tu peux attendre au Noboru de Lyon, avec sa non conventionnelle cuisine fusion asiatique - le mélange parfait de traditionnel rencontre le monde aventureux de la cuisine fusion, et on utilise beaucoup de légumes frais du jardin, de poisson et de viande pour cuisiner les faciles à digérer plats japonais repas. On ne devrait pas laisser de côté la grande sélection de **spécialités de café et de thé** dans ce restaurant, sur le menu du jour il y a aussi beaucoup de **plats menus**.

Menu Noboru



Sandwichs

SANDWICH CALIFORNIEN

Sushi

ROULEAU CALIFORNIEN

Spécialités japonaises

SOUPE MISO

Sushi Bar Entrees

CHIRASHI

Neighborhood Burgers

LE CLASSIQUE

Ingrédients utilisés

MISO

Ces types de plats sont servis

SOUPE

Restaurant Category

ITALIEN

FRENCH

Dessert

NIEN-KO : CRÊPE CHAUDE À LA VANILLE 4 €

MATCHA YOKAN : PÂTE DE THÉ VERT 5 €

GLACE 2 PARFUMS AU CHOIX : THÉ VERT, HARICOTS ROUGE, NOIX DE COCO, LYCHEE ETC... 4 €

Entree

AGÉ DASHI TÔFU : PÂTÉS DE SOJA FRITS 5 €

SUNOMONO : SALADE AUX ALGUES, CONCOMBRES MARINÉS, POISSONS CRUS 7 €

SALADE AUX CREVETTES : SALADES, POUSSÉS DE SOJA, VERMICELLES DE SOJA, CREVETTES 5 €

Plat

TEMPURA : BEIGNET DE CREVETTES ET DE LÉGUMES 12 €

PLATEAU COMPOSÉ : SUSHI, SASHIMI, KAPPAMAKI ET SHINKOMAKI 17 €

SUSHIS (8 PIÈCES) : 4 SAUMONS, 2 THONS, 2 DORADES 12 €

Menu Noboru



Noboru

28 rue Henri Germain, 69002,
Lyon, France

Heures d'ouverture:

 gallery image